

Questo sito utilizza cookie, anche di terze parti, per inviarti pubblicità e servizi in linea con le tue preferenze. Se vuoi saperne di più o negare il consenso a tutti o ad alcuni cookie clicca su "ulteriori informazioni".

Chiudendo questo banner, scorrendo questa pagina o cliccando qualunque suo elemento acconsenti all'uso dei cookie.

[Ulteriori informazioni](#)

[Accetto](#)



sfoglia le notizie

[Newsletter](#) [Chi siamo](#)



SEGUI IL TUO
OROSCOPO



[Fatti](#) [Soldi](#) [Lavoro](#) [Salute](#) [Sport](#) [Cultura](#) [Intrattenimento](#) [Magazine](#) [Sostenibilità](#) **Immediapress** [Multimedia](#) [AKI](#)

[Agricoltura e Allevamento](#) [Alimentazione](#) [Ambiente](#) [Architettura e Edilizia](#) [Arredamento e Design](#) [Auto e Motori](#) [Chimica e Farmacia](#)

[Cultura e Tempo Libero](#) [Economia e Finanza](#) [Energia](#) [Formazione e Lavoro](#) [Ict](#) [Meccanica](#) [Media e Pubblicità](#) [Moda](#) [Politica e PA](#)

[Salute e Benessere](#) [Sport](#) [Terzo Settore](#) [Trasporti e Logistica](#) [Turismo](#) [PR Newswire](#)

Home . [Immediapress](#) . [Salute e Benessere](#) .

Intelligenza emotiva

Da oggi disponibile uno strumento scientifico per l'automisurazione

Comunicato stampa

SALUTE E BENESSERE

[Mi piace 0](#) [Condividi](#) [Tweet](#) [Share](#)



Publicato il: 13/12/2019 12:38

Milano, 13 dicembre 2019 - Dalla collaborazione tra [Interago Academy](#) e **CRSLaghi - Centro Ricerche e Studi dei Laghi**, è nato uno strumento gratuito per misurare online, attraverso un semplice link, il proprio livello di Intelligenza Emotiva.

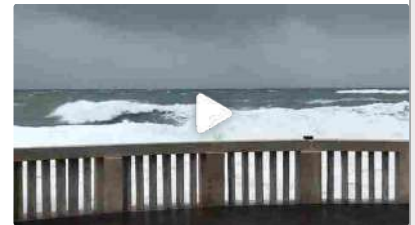
L'Intelligenza Emotiva è una delle soft skill più importanti e ricercate

nell'attuale mercato del lavoro: chi la possiede infatti sa riconoscere le proprie e altrui Emozioni e sa come gestirle in base al contesto in cui si trova, creando un clima collaborativo e riducendo sensibilmente i conflitti attorno a sé.

Il tool, destinato al grande pubblico, è un questionario – caratterizzato da domande chiare e accessibili – realizzato da ricercatori scientifici specializzati nell'ambito delle Scienze Umane e permette all'utente di ottenere un report completo sul proprio livello di Intelligenza Emotiva, senza fornire i propri dati sensibili.

Il tool è raggiungibile all'indirizzo <https://emotionalitest.it/>

adnkronosTV



Maltempo Roma, mareggiata al pontile di Ostia

Cerca nel sito



Notizie Più Cliccate

1. Scuole chiuse Roma, Raggi: "Evitate spostamenti"
2. Salvini difende Biraghi: "Vedono fascisti ovunque"
3. Sondaggio: sale solo Fratelli d'Italia
4. M5S, Lucidi lascia: "Usciranno 20 o 30 persone"
5. Iva Zanichchi: "Carola Rackete? Vada a fare in c..."

Video



Albero di Natale, vero o di plastica?

Il questionario, parte di una ricerca scientifica di più ampio raggio condotta da [Interago Academy](#) e [CRSLaghi](#), ha l'obiettivo di fornire una fotografia del livello medio di Intelligenza Emotiva degli Italiani. Le risposte ottenute dalla compilazione dei questionari saranno quindi aggregate in forma anonima e inserite all'interno della ricerca scientifica, che si completerà nel 2020.

Lo studio, avviato nei mesi scorsi, ha già coinvolto migliaia di aziende sul territorio nazionale, che hanno deciso di condividere con il gruppo di ricerca i propri dati riguardo la spesa e la tipologia di investimenti in formazione per sviluppare le competenze di Intelligenza Emotiva del proprio personale.

Il questionario è aperto a chiunque. Tutti coloro che decideranno di compilarlo al link <https://emotionalitest.it/> potranno subito scaricare un report individuale e anonimo in formato PDF che indica il proprio livello di Intelligenza Emotiva, misurando:

- l'abilità di valutare le proprie Emozioni
- l'abilità di valutare le Emozioni degli altri
- l'abilità di regolare le proprie Emozioni
- l'abilità di regolare le Emozioni degli altri
- l'abilità di utilizzare tali Emozioni per guidare il proprio pensiero e le proprie azioni

Inoltre sarà possibile richiedere, sempre gratuitamente, copia della ricerca scientifica che ha coinvolto le aziende e prenotare la ricerca completa che sarà presentata al mondo scientifico nel 2020, inviando una email a teamricerca@interagoacademy.it

Info e Dettagli:

Interago Academy - Progetta e realizza in tutta Italia percorsi formativi individuali, di gruppo, per scuole e aziende nell'ambito della Psicologia Relazionale, ed è inoltre partner di progetto di diverse Ricerche Scientifiche. Il comitato scientifico, dall'esperienza pluridecennale, si compone di psicologi, psicoterapeuti, terapisti EMDR, Trainer, Coach, emotusologi e consulenti in comunicazione relazionale.

www.interagoacademy.it Ufficio stampa: Michela Mari 338 8634822
m.mari@interagoacademy.it

CRSLaghi - Centro di ricerca iscritto all'Anagrafe delle Ricerche del MIUR, Centro di Trasferimento Tecnologico 4.0. Si occupa di ricerca multidisciplinare prevalentemente in ambito Industria 4.0 e di formazione post universitaria attraverso sette Dipartimenti; DEHUMANA è quello attivo nelle macro-aree delle Scienze Umane applicabili tra le altre, alle dinamiche psicologiche dell'organizzazione aziendale, all'analisi del miglioramento dei processi produttivi e dei sistemi di talent retention. www.crslaghi.net

Cos'è immediapress (link: <http://corporate.adnkronos.com/02.php#immediapress>)

Disclaimer Immediapress (link: https://www.adnkronos.com/zoom/footer_disclaimer#immediapress)

TAG: [Intelligenza emotiva](#), [Interago Academy](#), [CRSLaghi](#), [automisurazione](#)



In Evidenza



Adnkronos seleziona figure professionali area commerciale e marketing



"Storie di Economia Circolare", Ecodom e Cdea premiano l'Italia 'green'



Semplici gesti, grandi cambiamenti



A Milano la tavola rotonda "Essere Mamma Oggi"



Cassette Eni gas e luce si riaccendono al Muse



Leucemia linfatica cronica: un incontro che cambia la vita



ROMA
Crac Mazzoni, il patron delle Telecomunicazioni in carcere per bancarotta



CRONACHE
Vercelli, violenze sessuali tra minori: la Polizia di Stato indaga 5 educatori



ECONOMIA
Grassi, SWG: "Cambiamenti climatico, il tempo per agire è adesso"



POLITICA
Mes, Centeno (Pres. Eurogruppo): "Vogliamo chiudere per inizio 2020"

NOTIZIARIO

[torna alla lista](#)

13 dicembre 2019- 12:38

Intelligenza emotiva Da oggi disponibile uno strumento scientifico per l'automisurazione

(Milano, 13 dicembre 2019) - Milano, 13 dicembre 2019 - Dalla collaborazione tra **Interago Academy** e **CRSLaghi - Centro Ricerche e Studi dei Laghi**, è nato uno strumento gratuito per misurare online, attraverso un semplice link, il proprio livello di Intelligenza Emotiva.

L'Intelligenza Emotiva è una delle soft skill più importanti e ricercate nell'attuale mercato del lavoro: chi la possiede infatti sa riconoscere le proprie e altrui Emozioni e sa come gestirle in base al contesto in cui si trova, creando un clima collaborativo e riducendo sensibilmente i conflitti attorno a sé.

Il tool, destinato al grande pubblico, è un questionario - caratterizzato da domande chiare e accessibili - realizzato da ricercatori scientifici specializzati nell'ambito delle Scienze Umane e permette all'utente di ottenere un report completo sul proprio livello di Intelligenza Emotiva, senza fornire i propri dati sensibili.

Il tool è raggiungibile all'indirizzo <https://emotionalitest.it/>

Il questionario, parte di una ricerca scientifica di più ampio raggio condotta da **Interago Academy** e **CRSLaghi**, ha l'obiettivo di fornire una fotografia del livello medio di Intelligenza Emotiva degli Italiani. Le risposte ottenute dalla compilazione dei questionari saranno quindi aggregate in forma anonima e inserite all'interno della ricerca scientifica, che si completerà nel 2020.

Lo studio, avviato nei mesi scorsi, ha già coinvolto migliaia di aziende sul territorio nazionale, che hanno deciso di condividere con il gruppo di ricerca i propri dati riguardo la spesa e la tipologia di investimenti in formazione per sviluppare le competenze di Intelligenza Emotiva del proprio personale.

Il questionario è aperto a chiunque. Tutti coloro che decideranno di compilarlo al link <https://emotionalitest.it/> potranno subito scaricare un report individuale e anonimo in formato PDF che indica il proprio livello di Intelligenza Emotiva, misurando:

- l'abilità di valutare le proprie Emozioni
- l'abilità di valutare le Emozioni degli altri
- l'abilità di regolare le proprie Emozioni
- l'abilità di regolare le Emozioni degli altri
- l'abilità di utilizzare tali Emozioni per guidare il proprio pensiero e le proprie azioni

Inoltre sarà possibile richiedere, sempre gratuitamente, copia della ricerca scientifica che ha coinvolto le aziende e prenotare la ricerca completa che sarà presentata al mondo scientifico nel 2020, inviando una email a teamricerca@interagoacademy.it

Info e Dettagli:

Interago Academy - Progetta e realizza in tutta Italia percorsi formativi individuali, di gruppo, per scuole e aziende nell'ambito della Psicologia Relazionale, ed è inoltre partner di progetto di diverse Ricerche Scientifiche. Il comitato scientifico, dall'esperienza pluridecennale, si compone di psicologi, psicoterapeuti, terapisti EMDR, Trainer, Coach, emotusologi e consulenti in comunicazione relazionale.

www.interagoacademy.it Ufficio stampa: Michela Mari 338 8634822 m.mari@interagoacademy.it

CRSLaghi - Centro di ricerca iscritto all'Anagrafe delle Ricerche del MIUR, Centro di Trasferimento Tecnologico 4.0. Si occupa di ricerca multidisciplinare prevalentemente in ambito Industria 4.0 e di formazione post universitaria attraverso sette Dipartimenti; DEHUMANA è quello attivo nelle macro-aree delle Scienze Umane applicabili tra le altre, alle dinamiche psicologiche dell'organizzazione aziendale, all'analisi del miglioramento dei processi produttivi e dei sistemi di talent retention.

www.crsraghi.net

aiTV

De Luca spara su Salvini: '20 tweet al giorno, quando lavora?'

in evidenza**Esteri**

**Regno Unito, vittoria di 'Bojo'
E la rete si scatena. FOTO**

EDICOLA | NETWORK v |

METEO | PUBBLICA | Q | f | t | r | u



CORRIERE
DI AREZZO.it



HOME CRONACA ATTUALITÀ POLITICA ECONOMIA MEDIA SPETTACOLI SPORT IMOTORI CORRIERE&LAVORO WEST IMMIGRAZIONE

Arezzo Valdarno Valdichiana Casentino Valtiberina

COMUNICATI ADN KRONOS



COMUNICATI

Intelligenza emotiva Da oggi disponibile uno strumento scientifico per l'automisurazione

13.12.2019 - 12:46



(Milano, 13 dicembre 2019) - Milano, 13 dicembre 2019 - Dalla collaborazione tra [Interago Academy](#) e [CRSLaghi](#) - [Centro Ricerche](#) e [Studi dei Laghi](#), è nato uno strumento gratuito per misurare online, attraverso un semplice link, il proprio livello di Intelligenza Emotiva. L'Intelligenza Emotiva è una delle soft skill più importanti e ricercate nell'attuale mercato del lavoro: chi la possiede infatti sa riconoscere le proprie e altrui Emozioni e sa come gestirle in base al contesto in cui si trova, creando un clima collaborativo e riducendo sensibilmente i conflitti attorno a sé.

Il tool, destinato al grande pubblico, è un questionario - caratterizzato da domande chiare e accessibili - realizzato da ricercatori scientifici specializzati nell'ambito delle Scienze Umane e permette all'utente di ottenere un report completo sul proprio livello di Intelligenza Emotiva, senza fornire i propri dati sensibili.

Il tool è raggiungibile

all'indirizzo <https://emotionalitest.it/>

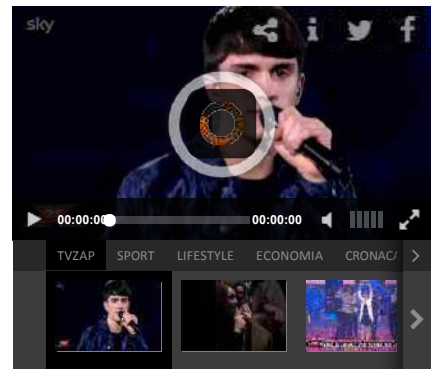
Il questionario, parte di una ricerca scientifica di più ampio raggio condotta da [Interago Academy](#) e [CRSLaghi](#), ha l'obiettivo di fornire una fotografia del livello medio di Intelligenza Emotiva degli Italiani. Le risposte ottenute dalla compilazione dei questionari saranno quindi aggregate in forma anonima e inserite all'interno della ricerca scientifica, che si completerà nel 2020.

Lo studio, avviato nei mesi scorsi, ha già coinvolto migliaia di aziende sul territorio nazionale, che hanno deciso di condividere con il gruppo di ricerca i propri dati riguardo la spesa e la tipologia di investimenti in formazione per sviluppare le competenze di Intelligenza Emotiva del proprio personale.

Il questionario è aperto a chiunque. Tutti coloro che decideranno di compilarlo al link <https://emotionalitest.it/> potranno subito scaricare un report individuale e anonimo in formato PDF che indica il proprio livello di Intelligenza Emotiva, misurando:

- l'abilità di valutare le proprie Emozioni
- l'abilità di valutare le Emozioni degli altri
- l'abilità di regolare le proprie Emozioni
- l'abilità di regolare le Emozioni degli altri
- l'abilità di utilizzare tali Emozioni per guidare il proprio pensiero e le proprie azioni

Inoltre sarà possibile richiedere, sempre gratuitamente, copia della ricerca scientifica che ha coinvolto le aziende e prenotare la ricerca completa che sarà presentata al mondo scientifico nel 2020, inviando una email a teamricerca@interagoacademy.it



CORRIERE AREZZO TV



Mes, Centeno (Pres. Eurogruppo): "Vogliamo chiudere per inizio 2020"



Dissidenti M5s, Conte: "Chi vuole lavorare può farlo con noi fino al 2023"



Brexit, Conte: "Per Johnson vittoria schiacciante, uscita ordinata da Ue entro fine gennaio"



Legge elettorale, Parrini (Pd): "Accettabili entrambi tipi di proporzionale, accordo su liste corte"



Legge elettorale, Marco Di Maio (Iv): "Meglio proporzionale con soglia nazionale"

SONDAGGI



Per voi chi è la spalla migliore per Ronaldo nella Juve?

VOTA ORA!

PIÙ LETTI OGGI

Info e Dettagli:

Interago Academy - Progetta e realizza in tutta Italia percorsi formativi individuali, di gruppo, per scuole e aziende nell'ambito della Psicologia Relazionale, ed è inoltre partner di progetto di diverse Ricerche Scientifiche. Il comitato scientifico, dall'esperienza pluridecennale, si compone di psicologi, psicoterapeuti, terapisti EMDR, Trainer, Coach, emotusologi e consulenti in comunicazione relazionale.

www.interagoacademy.it Ufficio stampa: Michela Mari 338 8634822

m.mari@interagoacademy.it

CRSLaghi - Centro di ricerca iscritto all'Anagrafe delle Ricerche del MIUR, Centro di Trasferimento Tecnologico 4.0. Si occupa di ricerca multidisciplinare prevalentemente in ambito Industria 4.0 e di formazione post universitaria attraverso sette Dipartimenti; DEHUMANA è quello attivo nelle macro-aree delle Scienze Umane applicabili tra le altre, alle dinamiche psicologiche dell'organizzazione aziendale, all'analisi del miglioramento dei processi produttivi e dei sistemi di talent retention.

www.crsлагhi.net



Tutte le **foto** di Hulk, il cucciolo di golden retriever di colore verde nato a Terni



L'oroscopo di Paolo Fox di domani, venerdì 13 dicembre: Ariete, Toro, Gemelli e Cancro



Arrivano ghiaccio e neve, scatta l'allerta gialla

GUARDA ANCHE



Difenditi dai ladri!
Approfitta della promo
Natale Verisure -400 €

Antifurto Verisure



Da noi la
manutenzione vale
doppio. Scopri la...

Volkswagen

Contenuti Sponsorizzati da Taboola



Taglia le bollette Luce:
confronta TUTTI i
Fornitori

ComparaSemplice



Probabilmente gli
orologi più naturali sul
mercato | Holz Kern

Orologi Holz Kern



Ci sono già ospiti
interessati alla vostra
casa a Milan su...

Booking.com



Crea biglietti da visita!
Facile, veloce e
professionale

Biglietti da visita online | Ricerca annunci



Testo

Caratteri rimanenti: 400

INVIA

Commenti: 0

Ordina per **Meno recenti** ▾



COMUNICATI

Intelligenza emotiva Da oggi disponibile uno strumento scientifico per l'automisurazione

13.12.2019 - 12:46

(Milano, 13 dicembre 2019) - Milano, 13 dicembre 2019 - Dalla collaborazione tra [Interago Academy](#) e [CRSLaghi](#) - [Centro Ricerche e Studi dei Laghi](#), è nato uno strumento gratuito per misurare online, attraverso un semplice link, il proprio livello di Intelligenza Emotiva. L'Intelligenza Emotiva è una delle soft skill più importanti e ricercate nell'attuale mercato del lavoro: chi la possiede infatti sa riconoscere le proprie e altrui Emozioni e sa come gestirle in base al contesto in cui si trova, creando un clima collaborativo e riducendo sensibilmente i conflitti attorno a sé.

Il tool, destinato al grande pubblico, è un questionario - caratterizzato da domande chiare e accessibili - realizzato da ricercatori scientifici specializzati nell'ambito delle Scienze Umane e permette all'utente di ottenere un report completo sul proprio livello di Intelligenza Emotiva, senza fornire i propri dati sensibili.

Il tool è raggiungibile all'indirizzo <https://emotionalitest.it/>

Il questionario, parte di una ricerca scientifica di più ampio raggio condotta da [Interago Academy](#) e [CRSLaghi](#), ha l'obiettivo di fornire una fotografia del livello medio di Intelligenza Emotiva degli Italiani. Le risposte ottenute dalla compilazione dei questionari saranno quindi aggregate in forma anonima e inserite all'interno della ricerca scientifica, che si completerà nel 2020.

Lo studio, avviato nei mesi scorsi, ha già coinvolto migliaia di aziende sul territorio nazionale, che hanno deciso di condividere con il gruppo di ricerca i propri dati riguardo la spesa e la tipologia di investimenti in formazione per sviluppare le competenze di Intelligenza Emotiva del proprio personale.

Il questionario è aperto a chiunque. Tutti coloro che decideranno di

CORRIERE DI RIETI



Conte e la gag con il primo ministro lussemburghese: "A very good friend"



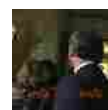
Mes, Centeno (Pres. Eurogruppo): "Vogliamo chiudere per inizio 2020"



Dissidenti M5s, Conte: "Chi vuole lavorare può farlo con noi fino al 2023"



Brexit, Conte: "Per Johnson vittoria schiacciante, uscita ordinata da Ue entro fine gennaio"



Legge elettorale, Parnis (Pd): "Accettabili entrambi tipi di proporzionale, accordo su liste corte"

compilarlo al link <https://emotionalitest.it/> potranno subito scaricare un report individuale e anonimo in formato PDF che indica il proprio livello di Intelligenza Emotiva, misurando:

- l'abilità di valutare le proprie Emozioni
- l'abilità di valutare le Emozioni degli altri
- l'abilità di regolare le proprie Emozioni
- l'abilità di regolare le Emozioni degli altri
- l'abilità di utilizzare tali Emozioni per guidare il proprio pensiero e le proprie azioni

Inoltre sarà possibile richiedere, sempre gratuitamente, copia della ricerca scientifica che ha coinvolto le aziende e prenotare la ricerca completa che sarà presentata al mondo scientifico nel 2020, inviando una email a teamricerca@interagoacademy.it

Info e Dettagli:

Interago Academy - Progetta e realizza in tutta Italia percorsi formativi individuali, di gruppo, per scuole e aziende nell'ambito della Psicologia Relazionale, ed è inoltre partner di progetto di diverse Ricerche Scientifiche. Il comitato scientifico, dall'esperienza pluridecennale, si compone di psicologi, psicoterapeuti, terapisti EMDR, Trainer, Coach, emotusologi e consulenti in comunicazione relazionale.

www.interagoacademy.it Ufficio stampa: Michela Mari 338 8634822

m.mari@interagoacademy.it

CRSLaghi - Centro di ricerca iscritto all'Anagrafe delle Ricerche del MIUR, Centro di Trasferimento Tecnologico 4.0. Si occupa di ricerca multidisciplinare prevalentemente in ambito Industria 4.0 e di formazione post universitaria attraverso sette Dipartimenti; DEHUMANA è quello attivo nelle macro-aree delle Scienze Umane applicabili tra le altre, alle dinamiche psicologiche dell'organizzazione aziendale, all'analisi del miglioramento dei processi produttivi e dei sistemi di talent retention.

www.crsлагhi.net

SONDAGGI



Per voi chi è la spalla migliore per Ronaldo nella Juve?

VOTA ORA!

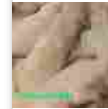
PIÙ LETTI OGGI



Tutte le foto di Hulk, il cucciolo di golden retriever di colore verde nato a Terni



L'oroscopo di Paolo Fox di domani, venerdì 13 dicembre: Ariete, Toro, Gemelli e Cancro



Video Hulk, cucciolo verde di golden retriever nato a Terni. Ecco perché il cane è colorato

Testo

Caratteri rimanenti: 400

INVIA

MEDIAGALLERY



COMUNICATI

Intelligenza emotiva Da oggi disponibile uno strumento scientifico per l'automisurazione

13.12.2019 - 12:46

(Milano, 13 dicembre 2019) - Milano, 13 dicembre 2019 - Dalla collaborazione tra [Interago Academy](#) e [CRSLaghi](#) - [Centro Ricerche e Studi dei Laghi](#), è nato uno strumento gratuito per misurare online, attraverso un semplice link, il proprio livello di Intelligenza Emotiva. L'Intelligenza Emotiva è una delle soft skill più importanti e ricercate nell'attuale mercato del lavoro: chi la possiede infatti sa riconoscere le proprie e altrui Emozioni e sa come gestirle in base al contesto in cui si trova, creando un clima collaborativo e riducendo sensibilmente i conflitti attorno a sé.

Il tool, destinato al grande pubblico, è un questionario - caratterizzato da domande chiare e accessibili - realizzato da ricercatori scientifici specializzati nell'ambito delle Scienze Umane e permette all'utente di ottenere un report completo sul proprio livello di Intelligenza Emotiva, senza fornire i propri dati sensibili.

Il tool è raggiungibile all'indirizzo <https://emotionalitest.it/>

Il questionario, parte di una ricerca scientifica di più ampio raggio condotta da [Interago Academy](#) e [CRSLaghi](#), ha l'obiettivo di fornire una fotografia del livello medio di Intelligenza Emotiva degli Italiani. Le risposte ottenute dalla compilazione dei questionari saranno quindi aggregate in forma anonima e inserite all'interno della ricerca scientifica, che si completerà nel 2020.

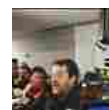
Lo studio, avviato nei mesi scorsi, ha già coinvolto migliaia di aziende sul territorio nazionale, che hanno deciso di condividere con il gruppo di ricerca i propri dati riguardo la spesa e la tipologia di investimenti in formazione per sviluppare le competenze di Intelligenza Emotiva del

CORRIERE
DI SIENA .it TV

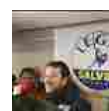
Regno Unito, Boris Johnson rientra da Buckingham Palace, sostenitori della Brexit ad aspettarlo



Lega, Salvini: "Nessuna promessa ai nuovi arrivati"



Carceri, Salvini: "Ricorso Lega contro nomina Garante detenuti Napoli"



Salvini: "Voli di Stato? Contestazione mi sembra surreale"

proprio personale.

Il questionario è aperto a chiunque. Tutti coloro che decideranno di compilarlo al link <https://emotionalitest.it/> potranno subito scaricare un report individuale e anonimo in formato PDF che indica il proprio livello di Intelligenza Emotiva, misurando:

- l'abilità di valutare le proprie Emozioni
- l'abilità di valutare le Emozioni degli altri
- l'abilità di regolare le proprie Emozioni
- l'abilità di regolare le Emozioni degli altri
- l'abilità di utilizzare tali Emozioni per guidare il proprio pensiero e le proprie azioni

Inoltre sarà possibile richiedere, sempre gratuitamente, copia della ricerca scientifica che ha coinvolto le aziende e prenotare la ricerca completa che sarà presentata al mondo scientifico nel 2020, inviando una email a teamricerca@interagoacademy.it

Info e Dettagli:

Interago Academy - Progetta e realizza in tutta Italia percorsi formativi individuali, di gruppo, per scuole e aziende nell'ambito della Psicologia Relazionale, ed è inoltre partner di progetto di diverse Ricerche Scientifiche. Il comitato scientifico, dall'esperienza pluridecennale, si compone di psicologi, psicoterapeuti, terapisti EMDR, Trainer, Coach, emotusologi e consulenti in comunicazione relazionale.

www.interagoacademy.it Ufficio stampa: Michela Mari 338 8634822

m.mari@interagoacademy.it

CRSLaghi - Centro di ricerca iscritto all'Anagrafe delle Ricerche del MIUR, Centro di Trasferimento Tecnologico 4.0. Si occupa di ricerca multidisciplinare prevalentemente in ambito Industria 4.0 e di formazione post universitaria attraverso sette Dipartimenti; DEHUMANA è quello attivo nelle macro-aree delle Scienze Umane applicabili tra le altre, alle dinamiche psicologiche dell'organizzazione aziendale, all'analisi del miglioramento dei processi produttivi e dei sistemi di talent retention.

www.crsлагhi.net



Regno Unito, Boris Johnson dalla Regina, applausi e qualche fischio all'uscita da Downing Street

SONDAGGI



Per voi chi è la spalla migliore per Ronaldo nella Juve?

VOTA ORA!

PIÙ LETTI OGGI



Tutte le foto di Hulk, il cucciolo di golden retriever di colore verde nato a Terni



L'oroscopo di Paolo Fox di domani, venerdì 13 dicembre: Ariete, Toro, Gemelli e Cancro



L'esperto dell'Ingv: "Il terremoto devastante ci sarà. Ma non si può prevedere".



Testo

Caratteri rimanenti: 400

INVIA

MEDIAGALLERY



ILDUBBIO

venerdì 13 dicembre 2019

- Home
- POLITICA
- CRONACA
- ESTERI
- CULTURA
- GIUSTIZIA
- RUBRICHE
- SPETTACOLI
- ILDUBBIO TV

- Home > Rubriche > Salute
- Opinioni
- Editoriali
- Lavoro
- Ambiente

SALUTE

Adnkronos

13 Dec 2019 12:38 CET

Intelligenza emotiva Da oggi disponibile uno strumento scientifico per l'automisurazione

Comunicato stampa



(Milano, 13 dicembre 2019) – Milano, 13 dicembre 2019 – Dalla collaborazione tra Interago Academy e CRSLaghi – Centro Ricerche e Studi dei Laghi, è nato uno strumento gratuito per misurare online, attraverso un semplice link, il proprio livello di Intelligenza Emotiva.

L'Intelligenza Emotiva è una delle soft skill più importanti e ricercate nell'attuale mercato del lavoro: chi la possiede infatti sa riconoscere le proprie e altrui Emozioni e sa come gestirle in base al contesto in cui si trova, creando un clima collaborativo e riducendo sensibilmente i conflitti attorno a sé.

Share



Sfoggia il giornale di oggi



Come abbonarsi

I più letti I più condivisi

Il tool, destinato al grande pubblico, è un questionario – caratterizzato da domande chiare e accessibili – realizzato da ricercatori scientifici specializzati nell’ambito delle Scienze Umane e permette all’utente di ottenere un report completo sul proprio livello di Intelligenza Emotiva, senza fornire i propri dati sensibili.

Il tool è raggiungibile all’indirizzo <https://emotionalitest.it/>

Il questionario, parte di una ricerca scientifica di più ampio raggio condotta da Interago Academy e **CRSLaghi**, ha l’obiettivo di fornire una fotografia del livello medio di Intelligenza Emotiva degli Italiani. Le risposte ottenute dalla compilazione dei questionari saranno quindi aggregate in forma anonima e inserite all’interno della ricerca scientifica, che si completerà nel 2020.

Lo studio, avviato nei mesi scorsi, ha già coinvolto migliaia di aziende sul territorio nazionale, che hanno deciso di condividere con il gruppo di ricerca i propri dati riguardo la spesa e la tipologia di investimenti in formazione per sviluppare le competenze di Intelligenza Emotiva del proprio personale.

Il questionario è aperto a chiunque. Tutti coloro che decideranno di compilarlo al link <https://emotionalitest.it/> potranno subito scaricare un report individuale e anonimo in formato PDF che indica il proprio livello di Intelligenza Emotiva, misurando:

- l’abilità di valutare le proprie Emozioni
- l’abilità di valutare le Emozioni degli altri
- l’abilità di regolare le proprie Emozioni
- l’abilità di regolare le Emozioni degli altri
- l’abilità di utilizzare tali Emozioni per guidare il proprio pensiero e le proprie azioni

Inoltre sarà possibile richiedere, sempre gratuitamente, copia della ricerca scientifica che ha coinvolto le aziende e prenotare la ricerca completa che sarà presentata al mondo scientifico nel 2020, inviando una email a teamricerca@interagoacademy.it

Info e Dettagli:

Interago Academy – Progetta e realizza in tutta Italia percorsi formativi individuali, di gruppo, per scuole e aziende nell’ambito della Psicologia Relazionale, ed è inoltre partner di progetto di diverse Ricerche Scientifiche. Il comitato scientifico, dall’esperienza pluridecennale, si compone di psicologi, psicoterapeuti, terapisti EMDR, Trainer, Coach, emotusologi e consulenti in comunicazione relazionale.

www.interagoacademy.it Ufficio stampa: Michela Mari 338 8634822
m.mari@interagoacademy.it

CRSLaghi – Centro di ricerca iscritto all’Anagrafe delle Ricerche del MIUR, Centro di Trasferimento Tecnologico 4.0. Si occupa di ricerca multidisciplinare prevalentemente in ambito Industria 4.0 e di formazione post universitaria attraverso sette Dipartimenti; DEHUMANA è quello attivo nelle macro-aree delle Scienze Umane applicabili tra le altre, alle dinamiche psicologiche dell’organizzazione aziendale, all’analisi del miglioramento dei processi produttivi e dei sistemi di talent retention. www.crsraghi.net

 [Log in](#)

Commenti: 0

Ordina per Meno recenti



COMMENTI

L’illusione velleitaria di un’Italia sovranista

Intelligenza emotiva Da oggi disponibile uno strumento scientifico per l’automisurazione



COMMENTI

Moro, Craxi e gli altri: la politica che rigettava la soggezione alle toghe



COMMENTI

Punire gli allacci “abusivi” ad acqua e gas: il colpo di grazia dato dalle élite agli esclusi



SALUTE

Fecondazione: esperta, ‘aumentano sifilide e gonorrea, tra cause infertilità’



COMMENTI

È la politica che perde autorevolezza



SALUTE

Fecondazione: Ivi, in Italia scarsa conoscenza su cause e rimedi infertilità



CINEMA

Garrone, Benigni, Proietti: un Pinocchio favoloso come un regalo di Natale



LIBRI

Quando c’era la Dc che per 50 anni fu popolo e Paese



CULTURA

Il potere di decidere è ciò che serve all’Italia furiosa e depressa

IL TEMPO.it

QUOTIDIANO INDIPENDENTE

SEI IN » CANALE NEWS » COMUNICATI ADN KRONOS

COMUNICATI

Intelligenza emotiva Da oggi disponibile uno strumento scientifico per l'automisurazione

di AdnKronos

13 DICEMBRE 2019

(Milano, 13 dicembre 2019) - Milano, 13 dicembre 2019 - Dalla collaborazione tra [Interago Academy](#) e [CRSLaghi - Centro Ricerche e Studi dei Laghi](#), è nato uno strumento gratuito per misurare online, attraverso un semplice link, il proprio livello di Intelligenza Emotiva.

L'Intelligenza Emotiva è una delle soft skill più importanti e ricercate nell'attuale mercato del lavoro: chi la possiede infatti sa riconoscere le proprie e altrui Emozioni e sa come gestirle in base al contesto in cui si trova, creando un clima collaborativo e riducendo sensibilmente i conflitti attorno a sé.

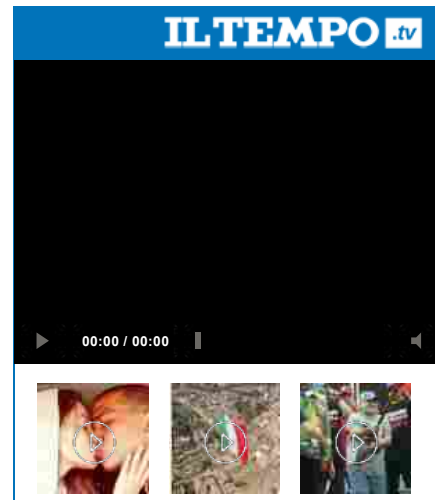
Il tool, destinato al grande pubblico, è un questionario - caratterizzato da domande chiare e accessibili - realizzato da ricercatori scientifici specializzati nell'ambito delle Scienze Umane e permette all'utente di ottenere un report completo sul proprio livello di Intelligenza Emotiva, senza fornire i propri dati sensibili.

Il tool è raggiungibile all'indirizzo <https://emotionalitest.it/>

Il questionario, parte di una ricerca scientifica di più ampio raggio condotta da [Interago Academy](#) e [CRSLaghi](#), ha l'obiettivo di fornire una fotografia del livello medio di Intelligenza Emotiva degli Italiani. Le risposte ottenute dalla compilazione dei questionari saranno quindi aggregate in forma anonima e inserite all'interno della ricerca scientifica, che si completerà nel 2020.

Lo studio, avviato nei mesi scorsi, ha già coinvolto migliaia di aziende sul territorio nazionale, che hanno deciso di condividere con il gruppo di ricerca i propri dati riguardo la spesa e la tipologia di investimenti in formazione per sviluppare le competenze di Intelligenza Emotiva del proprio personale.

Il questionario è aperto a chiunque. Tutti coloro che decideranno di compilarlo al link <https://emotionalitest.it/> potranno subito scaricare un report individuale e anonimo in



HITECH

The Game Awards 2019: Sekiro miglior videogioco dell'anno. Disco Elysium, trionfo indie



AS ROMA

Roma troppo distratta col Wolfsburg ma passa il turno

formato PDF che indica il proprio livello di Intelligenza Emotiva, misurando:

- l'abilità di valutare le proprie Emozioni
- l'abilità di valutare le Emozioni degli altri
- l'abilità di regolare le proprie Emozioni
- l'abilità di regolare le Emozioni degli altri
- l'abilità di utilizzare tali Emozioni per guidare il proprio pensiero e le proprie azioni

Inoltre sarà possibile richiedere, sempre gratuitamente, copia della ricerca scientifica che ha coinvolto le aziende e prenotare la ricerca completa che sarà presentata al mondo scientifico nel 2020, inviando una email a teamricerca@interagoacademy.it

Info e Dettagli:

Interago Academy - Progetta e realizza in tutta Italia percorsi formativi individuali, di gruppo, per scuole e aziende nell'ambito della Psicologia Relazionale, ed è inoltre partner di progetto di diverse Ricerche Scientifiche. Il comitato scientifico, dall'esperienza pluridecennale, si compone di psicologi, psicoterapeuti, terapisti EMDR, Trainer, Coach, emotusologi e consulenti in comunicazione relazionale.

www.interagoacademy.it Ufficio stampa: Michela Mari 338 8634822
m.mari@interagoacademy.it

CRSLaghi - Centro di ricerca iscritto all'Anagrafe delle Ricerche del MIUR, Centro di Trasferimento Tecnologico 4.0. Si occupa di ricerca multidisciplinare prevalentemente in ambito Industria 4.0 e di formazione post universitaria attraverso sette Dipartimenti; DEHUMANA è quello attivo nelle macro-aree delle Scienze Umane applicabili tra le altre, alle dinamiche psicologiche dell'organizzazione aziendale, all'analisi del miglioramento dei processi produttivi e dei sistemi di talent retention. www.crslaghi.net

COMMENTI

Titolo

Testo

INVIA

Caratteri rimanenti: 1500



SALUTE

Magic Tools, la tecnologia al servizio della riabilitazione



GOSSIP

Al Bano sogna Loredana Lecciso e Romina Power. Cosa chiede alle sue ex



GUSTO

Dal sushi brasiliano alla pinsa ciociara, apre a Roma Aforisma



MODA

Le borse trasformiste che piacciono alle vip





site search by freefind

- HOME
- ARCHIVIO NOTIZIE
- NEWSLETTER
- GUIDE SALUTE
- CALCOLO DEL PESO IDEALE

INTELLIGENZA EMOTIVADA OGGI DISPONIBILE UNO STRUMENTO SCIENTIFICO PER L'AUTOMISURAZIONE

Share 0
Like 0
Tweet
Share
Condividi
Like 15K
diventa fan

(Milano, 13 dicembre 2019) 12:38



Milano, 13 dicembre 2019 - Dalla collaborazione tra [Interago Academy](#) e [CRSLaghi - Centro Ricerche e Studi dei Laghi](#), è nato uno strumento gratuito per misurare online, attraverso un semplice link, il proprio livello di Intelligenza Emotiva. L'Intelligenza Emotiva è una delle soft

skill più importanti e ricercate nell'attuale mercato del lavoro: chi la possiede infatti sa riconoscere le proprie e altrui Emozioni e sa come gestirle in base al contesto in cui si trova, creando un clima collaborativo e riducendo sensibilmente i conflitti attorno a sé. Il tool, destinato al grande pubblico, è un questionario - caratterizzato da domande chiare e accessibili - realizzato da ricercatori scientifici specializzati nell'ambito delle Scienze Umane e permette all'utente di ottenere un report completo sul proprio livello di Intelligenza Emotiva, senza fornire i propri dati sensibili.

Il tool è raggiungibile all'indirizzo <https://emotionalitest.it/> Il questionario, parte di una ricerca scientifica di più ampio raggio condotta da [Interago Academy](#) e [CRSLaghi](#), ha l'obiettivo di fornire una fotografia del livello medio di Intelligenza Emotiva degli Italiani.

Le risposte ottenute dalla compilazione dei questionari saranno quindi aggregate in forma anonima e inserite all'interno della ricerca scientifica, che si completerà nel 2020. Lo studio, avviato nei mesi scorsi, ha già coinvolto migliaia di aziende sul territorio nazionale, che hanno deciso di condividere con il gruppo di ricerca i propri dati riguardo la spesa e la tipologia di investimenti in formazione per sviluppare le competenze di Intelligenza Emotiva del proprio personale. Il questionario è aperto a chiunque.

Tutti coloro che decideranno di compilarlo al link <https://emotionalitest.it/> potranno subito scaricare un report individuale e anonimo in formato PDF che indica il proprio livello di Intelligenza Emotiva, misurando: • l'abilità di valutare le proprie

Volkswagen up! Preventivo

Volkswagen

Anticipo 0, da 149 €/mese. TAN 3,99% - TAEG 5,95%. Con frenata d'emergenza.

PREVENTIVO

ISCRIVITI ALLA NEWSLETTER

[Informativa privacy](#)

ISCRIVITI

ALIMENTAZIONE

- La dieta mediterranea
- La dieta dimagrante
- Il colesterolo
- Cibi per la dieta
- Dieta alimentare

VIE RESPIRATORIE

- Il raffreddore
- La tosse
- Mal di gola
- L'influenza

ALLERGIE

- Raffreddore allergico
- Asma bronchiale
- Congiuntivite allergica
- Allergie alimentari

CARDIOLOGIA

- Infarto
- Ipertensione
- Trombosi
- Tachicardia

DERMATOLOGIA

- Micosi
- Herpes
- Psoriasi
- Verruche

PSICOLOGIA

- Lo psicologo
- Psicologia nella storia dei popoli
- Introduzione alla psicologia
- Intervista al Dott. Freud

EMATOLOGIA

Emozioni • l'abilità di valutare le Emozioni degli altri • l'abilità di regolare le proprie Emozioni • l'abilità di regolare le Emozioni degli altri • l'abilità di utilizzare tali Emozioni per guidare il proprio pensiero e le proprie azioni Inoltre sarà possibile richiedere, sempre gratuitamente, copia della ricerca scientifica che ha coinvolto le aziende e prenotare la ricerca completa che sarà presentata al mondo scientifico nel 2020, inviando una email a teamricerca@intergoacademy.it Info e Dettagli: Interago Academy - Progetta e realizza in tutta Italia percorsi formativi individuali, di gruppo, per scuole e aziende nell'ambito della Psicologia Relazionale, ed è inoltre partner di progetto di diverse Ricerche Scientifiche.

Il comitato scientifico, dall'esperienza pluridecennale, si compone di psicologi, psicoterapeuti, terapisti EMDR, Trainer, Coach, emotusologi e consulenti in comunicazione relazionale. www.intergoacademy.it Ufficio stampa: Michela Mari 338 8634822 m.mari@intergoacademy.it **CRSLaghi** - Centro di ricerca iscritto all'Anagrafe delle Ricerche del MIUR, Centro di Trasferimento Tecnologico 4.0.

Si occupa di ricerca multidisciplinare prevalentemente in ambito Industria 4.0 e di formazione post universitaria attraverso sette Dipartimenti; DEHUMANA è quello attivo nelle macro-aree delle Scienze Umane applicabili tra le altre, alle dinamiche psicologiche dell'organizzazione aziendale, all'analisi del miglioramento dei processi produttivi e dei sistemi di talent retention.

www.crsлагhi.net

Like 0

Tweet

Share

Condividi

■ Anemia ■ Il mieloma

■ Leucemia ■ Il linfoma

GASTROENTEROLOGIA

■ Gastrite ■ Ulcera

■ Esofagite ■ La colite

GINECOLOGIA

■ Malformazioni uterine ■ Fibromi uterini

■ Cistiti ovariche ■ Cistiti ovariche

■ Utero retroverso

MALATTIE INFETTIVE

■ AIDS

■ Meningite

UROLOGIA

■ Cistite

■ Ipertrofia prostatica

■ Prostata

■ Incontinenza urinaria

■ Prostatite

■ Calcolosi urinaria

OCULISTICA

■ Miopia

■ Cataratta

■ Congiuntivite

■ Distacco di retina

ODONTOIATRIA

■ Carie dentaria

■ Gengivite e paradontite

■ Placca batterica

■ Implantologia

■ Tartaro

ORTOPEDIA

■ Fratture ossee

■ Distorsione caviglia

■ Osteoporosi

■ Scoliosi

NEFROLOGIA

■ Insufficienza renale

■ Cisti renali

PEDIATRIA

■ Orecchioni

■ Varicella

■ Pertosse

PSICHIATRIA

■ Ansia

■ Attacchi di panico

■ Depressione

REUMATOLOGIA

■ Artrosi

■ Osteoporosi

CHIRURGIA PLASTICA

■ Addominoplastica

■ Blefaroplastica

■ Il Botulino

■ La liposuzione

■ La rinoplastica

■ Il trapianto dei capelli

LA VOCE
DI NOVARAQUESTO SPAZIO
PUO' ESSERE TUO!
Clicca qui e scrivici!

Intelligenza emotiva Da oggi disponibile uno strumento scientifico per l'automisurazione

13 Dicembre 2019



(Milano, 13 dicembre 2019) – Milano, 13 dicembre 2019 – Dalla collaborazione tra Interago Academy e CRSLaghi – Centro Ricerche e Studi dei Laghi, è nato uno strumento gratuito per misurare online, attraverso un semplice link, il proprio livello di Intelligenza Emotiva.

L'Intelligenza Emotiva è una delle soft skill più importanti e ricercate nell'attuale mercato del lavoro: chi la possiede infatti sa riconoscere le proprie e altrui Emozioni e sa come gestirle in base al contesto in cui si trova, creando un clima collaborativo e riducendo sensibilmente i conflitti attorno a sé.

Il tool, destinato al grande pubblico, è un questionario – caratterizzato da domande chiare e accessibili – realizzato da ricercatori scientifici specializzati nell'ambito delle Scienze Umane e permette all'utente di ottenere un report completo sul proprio livello di Intelligenza Emotiva, senza fornire i propri dati sensibili.

Il tool è raggiungibile all'indirizzo <https://emotionalitest.it/>

Il questionario, parte di una ricerca scientifica di più ampio raggio condotta da Interago Academy e CRSLaghi, ha l'obiettivo di fornire una fotografia del livello medio di Intelligenza Emotiva degli Italiani. Le risposte ottenute dalla compilazione dei questionari saranno quindi aggregate in forma anonima e inserite all'interno della ricerca scientifica, che si completerà nel 2020.

Lo studio, avviato nei mesi scorsi, ha già coinvolto migliaia di aziende sul territorio nazionale, che hanno deciso di condividere con il gruppo di ricerca i propri dati riguardo la spesa e la tipologia di investimenti in formazione per sviluppare le competenze di Intelligenza Emotiva del proprio personale.

Il questionario è aperto a chiunque. Tutti coloro che decideranno di compilarlo al link <https://emotionalitest.it/> potranno subito scaricare un report individuale e anonimo in formato PDF che indica il proprio livello di Intelligenza Emotiva, misurando:

- l'abilità di valutare le proprie Emozioni
- l'abilità di valutare le Emozioni degli altri
- l'abilità di regolare le proprie Emozioni
- l'abilità di regolare le Emozioni degli altri

- l'abilità di utilizzare tali Emozioni per guidare il proprio pensiero e le proprie azioni

Inoltre sarà possibile richiedere, sempre gratuitamente, copia della ricerca scientifica che ha coinvolto le aziende e prenotare la ricerca completa che sarà presentata al mondo scientifico nel 2020, inviando una email a teamricerca@interagoacademy.it

Info e Dettagli:

Interago Academy – Progetta e realizza in tutta Italia percorsi formativi individuali, di gruppo, per scuole e aziende nell'ambito della Psicologia Relazionale, ed è inoltre partner di progetto di diverse Ricerche Scientifiche. Il comitato scientifico, dall'esperienza pluridecennale, si compone di psicologi, psicoterapeuti, terapisti EMDR, Trainer, Coach, emotusologi e consulenti in comunicazione relazionale.

www.interagoacademy.it Ufficio stampa: Michela Mari 338 8634822 m.mari@interagoacademy.it

CRSLaghi – Centro di ricerca iscritto all'Anagrafe delle Ricerche del MIUR, Centro di Trasferimento Tecnologico 4.0. Si occupa di ricerca multidisciplinare prevalentemente in ambito Industria 4.0 e di formazione post universitaria attraverso sette Dipartimenti; DEHUMANA è quello attivo nelle macro-aree delle Scienze Umane applicabili tra le altre, alle dinamiche psicologiche dell'organizzazione aziendale, all'analisi del miglioramento dei processi produttivi e dei sistemi di talent retention. www.crsлагhi.net

← Articolo precedente

Mafia: processo Borsellino, pm Palma 'mai incontrato Bruno Contrada'

Articolo successivo →

Government: Fassino, 'Pd punto fermo ma rilanciare profilo riformista'

Intelligenza emotiva Da oggi disponibile uno strumento scientifico per l'automisurazione

Comunicato stampa

COMUNICATI

13/12/2019 12:38 | AdnKronos  @Adnkronos

(Milano, 13 dicembre 2019) - Milano, 13 dicembre 2019 - Dalla collaborazione tra Interago Academy e **CRSLaghi - Centro Ricerche e Studi dei Laghi**, è nato uno strumento gratuito per misurare online, attraverso un semplice link, il proprio livello di

Intelligenza Emotiva. L'Intelligenza Emotiva è una delle soft skill più importanti e ricercate nell'attuale mercato del lavoro: chi la possiede infatti sa riconoscere le proprie e altrui Emozioni e sa come gestirle in base al contesto in cui si trova, creando un clima collaborativo e riducendo sensibilmente i conflitti attorno a sé. Il tool, destinato al grande pubblico, è un questionario – caratterizzato da domande chiare e accessibili – realizzato da ricercatori scientifici specializzati nell'ambito delle Scienze Umane e permette all'utente di ottenere un report completo sul proprio livello di Intelligenza Emotiva, senza fornire i propri dati sensibili. Il tool è raggiungibile all'indirizzo <https://emotionalitest.it/> Il questionario, parte di una ricerca scientifica di più ampio raggio condotta da Interago Academy e **CRSLaghi**, ha l'obiettivo di fornire una fotografia del livello medio di Intelligenza Emotiva degli Italiani. Le risposte ottenute dalla compilazione dei questionari saranno quindi aggregate in forma anonima e inserite all'interno della ricerca scientifica, che si completerà nel 2020. Lo studio, avviato nei mesi scorsi, ha già coinvolto migliaia di aziende sul territorio nazionale, che hanno deciso di condividere con il gruppo di ricerca i propri dati riguardo la spesa e la tipologia di investimenti in formazione per sviluppare le competenze di Intelligenza Emotiva del proprio personale. Il questionario è aperto a chiunque. Tutti coloro che decideranno di compilarlo al link <https://emotionalitest.it/> potranno subito scaricare un



IN PRIMO PIANO

Vento forte e mare in burrasca in Gallura, allerta meteo fino alle 18 di sabato 14 dicembre

Madre 97enne e figlia 65enne intossicate da funghi velenosi ad Aglientu: i consigli della Assl Olbia

Un 39enne arrestato per furto aggravato, resistenza e lesioni a pubblico ufficiale

Il Bilancio 2020/2022 del comune di Arzachena verrà presentato il 23 dicembre in seduta consiliare

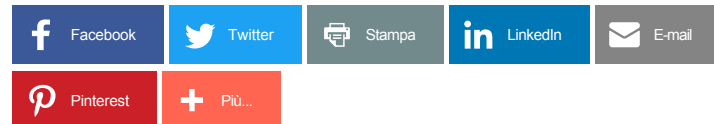
Nasce il nuovo logo del Comune di Tempio Pausania

La Brigata Sassari sabato a Golfo Aranci per l'inaugurazione della nuova piazza Francesco Cossiga

La Maddalena diventa Zona Economica Ambientale, Marino MS: "Ottima opportunità per l'isola"

L'Ospedale Giovanni Paolo II di Olbia riceve il "bollino rosa" dalla Fondazione Onda

report individuale e anonimo in formato PDF che indica il proprio livello di Intelligenza Emotiva, misurando:• l'abilità di valutare le proprie Emozioni• l'abilità di valutare le Emozioni degli altri• l'abilità di regolare le proprie Emozioni• l'abilità di regolare le Emozioni degli altri• l'abilità di utilizzare tali Emozioni per guidare il proprio pensiero e le proprie azioniInoltre sarà possibile richiedere, sempre gratuitamente, copia della ricerca scientifica che ha coinvolto le aziende e prenotare la ricerca completa che sarà presentata al mondo scientifico nel 2020, inviando una email a teamricerca@interagoacademy.itInfo e Dettagli:Interago Academy - Progetta e realizza in tutta Italia percorsi formativi individuali, di gruppo, per scuole e aziende nell'ambito della Psicologia Relazionale, ed è inoltre partner di progetto di diverse Ricerche Scientifiche. Il comitato scientifico, dall'esperienza pluridecennale, si compone di psicologi, psicoterapeuti, terapeuti EMDR, Trainer, Coach, emotusologi e consulenti in comunicazione relazionale.www.interagoacademy.it
Ufficio stampa: Michela Mari 338 8634822
m.mari@interagoacademy.itCRSLaghi - Centro di ricerca iscritto all'Anagrafe delle Ricerche del MIUR, Centro di Trasferimento Tecnologico 4.0. Si occupa di ricerca multidisciplinare prevalentemente in ambito Industria 4.0 e di formazione post universitaria attraverso sette Dipartimenti; DEHUMANA è quello attivo nelle macro-aree delle Scienze Umane applicabili tra le altre, alle dinamiche psicologiche dell'organizzazione aziendale, all'analisi del miglioramento dei processi produttivi e dei sistemi di talent retention.
www.crsllaghi.net



LEGGI ANCHE

Domani a Ghilarza al via l'International Gramsci Festival

Anagrafe canina in Gallura, ecco il programma del mese di dicembre

LE NOTIZIE PIÙ LETTE

Vento forte e mare in burrasca in Gallura, allerta meteo fino alle 18 di sabato 14 dicembre

Madre 97enne e figlia 65enne intossicate da funghi velenosi ad Aglientu: i consigli della Assl Olbia

Ritorna a Olbia "Il Miracolo di Natale" con le donazioni sulle scalinate di San Simeone

Un 39enne arrestato per furto aggravato, resistenza e lesioni a pubblico ufficiale

Mercoledì mezza Gallura senz'acqua per lavori sulle condotte, ecco i comuni interessati

Nasce il nuovo logo del Comune di Tempio Pausania

La Brigata Sassari sabato a Golfo Aranci per l'inaugurazione della nuova piazza Francesco Cossiga

Il Bilancio 2020/2022 del comune di Arzachena verrà presentato il 23 dicembre in seduta consiliare

Picchia la compagna a Olbia, un 35enne finisce in carcere grazie al nuovo "Codice Rosso"

Arrestata la zia del bambino segregato ad Arzachena: svolta nelle indagini dei carabinieri

OlbiaNotizie
L'informazione al vostro servizio

OlbiaNotizie.it © 2019 Damos Editore S.r.l.s
P.IVA 02650290907

Giornale quotidiano online iscritto nel registro stampa del Tribunale di Tempio Pausania, decreto n°1/2016 V.G. 248/16 depositato il 01.04.2016



Filo diretto con OlbiaNotizie

SCRIVI AL DIRETTORE
SCRIVI ALLA REDAZIONE
SEGNALA UNA NOTIZIA
SEGNALA UN EVENTO



redazione@olbianotizie.it

CI TROVI ANCHE SUI SOCIAL



Q CERCA

PADOVANEWS

IL PRIMO QUOTIDIANO ONLINE DI PADOVA

NEWS LOCALI NEWS VENETO NEWS NAZIONALI SPECIALI VIDEO RUBRICHE ARCHIVIO

ULTIMORA 13 DICEMBRE 2019 | SNAI SERIE A EFFETTO GATTUSO RISCATTO NAPOLI A 1 30FIORENTINA-INTER IL RITORNO DEL

CERCA ...

HOME SPECIALI IMMEDIAPRESS

Intelligenza emotiva Da oggi disponibile uno strumento scientifico per l'automisurazione

POSTED BY: REDAZIONE WEB 13 DICEMBRE 2019

(Milano, 13 dicembre 2019) – Milano, 13 dicembre 2019 – Dalla collaborazione tra Interago Academy e **CRSLaghi** – **Centro Ricerche e Studi dei Laghi**, e' nato uno strumento gratuito per misurare online, attraverso un semplice link, il proprio livello di Intelligenza Emotiva.

L'Intelligenza Emotiva e' una delle soft skill più importanti e ricercate nell'attuale mercato del lavoro: chi la possiede infatti sa riconoscere le proprie e altrui Emozioni e sa come gestirle in base al contesto in cui si trova, creando un clima collaborativo e riducendo sensibilmente i conflitti attorno a sé.

Il tool, destinato al grande pubblico, e' un questionario – caratterizzato da domande chiare e accessibili – realizzato da ricercatori scientifici specializzati nell'ambito delle Scienze Umane e permette all'utente di ottenere un report completo sul proprio livello di Intelligenza Emotiva, senza fornire i propri dati sensibili.

Il tool e' raggiungibile all'indirizzo <https://emotionalitest.it/>

Il questionario, parte di una ricerca scientifica di più ampio raggio condotta da Interago Academy e **CRSLaghi**, ha l'obiettivo di fornire una fotografia del livello medio di Intelligenza Emotiva degli Italiani. Le risposte ottenute dalla compilazione dei questionari saranno quindi aggregate in forma anonima e inserite all'interno della ricerca scientifica, che si completerà nel 2020.

Lo studio, avviato nei mesi scorsi, ha già coinvolto migliaia di aziende sul territorio nazionale, che hanno deciso di condividere con il gruppo di ricerca i propri dati riguardo la spesa e la tipologia di investimenti in formazione per sviluppare le competenze di Intelligenza Emotiva del proprio personale.

Il questionario e' aperto a chiunque. Tutti coloro che decideranno di compilarlo al link <https://emotionalitest.it/> potranno subito scaricare un report individuale e anonimo in formato PDF che indica il proprio livello di Intelligenza Emotiva, misurando:



VENETONEWS

INFORMAZIONE LOCALE DEL VENETO

Padovanews Quotidi...
6486 "Mi piace"

Mi piace Condividi

Di' che ti piace prima di tutti i tuoi amici

20 ANNI
Upa Formazione compie 20 anni

13 DICEMBRE 2019
Pink Sonic, la magnificenza dei Pink Floyd live a Padova e Brescia

13 DICEMBRE 2019
Petrarca Rugby: 14-15 DICEMBRE DOVE GIOCANO LE SQUADRE PETRARCHINE

- l'abilità di valutare le proprie Emozioni
- l'abilità di valutare le Emozioni degli altri
- l'abilità di regolare le proprie Emozioni
- l'abilità di regolare le Emozioni degli altri
- l'abilità di utilizzare tali Emozioni per guidare il proprio pensiero e le proprie azioni

Inoltre sarà possibile richiedere, sempre gratuitamente, copia della ricerca scientifica che ha coinvolto le aziende e prenotare la ricerca completa che sarà presentata al mondo scientifico nel 2020, inviando una email a teamricerca@interagoacademy.it

Info e Dettagli:

Interago Academy – Progetta e realizza in tutta Italia percorsi formativi individuali, di gruppo, per scuole e aziende nell'ambito della Psicologia Relazionale, ed e' inoltre partner di progetto di diverse Ricerche Scientifiche. Il comitato scientifico, dall'esperienza pluridecennale, si compone di psicologi, psicoterapeuti, terapisti EMDR, Trainer, Coach, emotusologi e consulenti in comunicazione relazionale.

www.interagoacademy.it Ufficio stampa: Michela Mari 338 8634822
m.mari@interagoacademy.it

CRSLaghi – Centro di ricerca iscritto all'Anagrafe delle Ricerche del MIUR, Centro di Trasferimento Tecnologico 4.0. Si occupa di ricerca multidisciplinare prevalentemente in ambito Industria 4.0 e di formazione post universitaria attraverso sette Dipartimenti; DEHUMANA e' quello attivo nelle macro-aree delle Scienze Umane applicabili tra le altre, alle dinamiche psicologiche dell'organizzazione aziendale, all'analisi del miglioramento dei processi produttivi e dei sistemi di talent retention. www.crsllaghi.net

(Immediapress – Adnkronos
 Immediapress e' un servizio di diffusione di comunicati stampa in testo originale redatto direttamente dall'ente che lo emette. Padovanews non e' responsabile per i contenuti dei comunicati trasmessi.)

Vedi anche:



12 DICEMBRE 2019
**COMUNICATO STAMPA
 CONGIUNTO –
 ASSINDUSTRIA
 VENETOCENTRO CGIL
 Cisl UIL PADOVA
 TREVISO: LAVORO E
 CONTRATTI DI SECONDO
 LIVELLO, IMPEGNO
 COMUNE PER IL
 RILANCIO**



12 DICEMBRE 2019
**Padova: Codacons, ucciso
 dai Rottweiler, ennesima
 tragedia in Italia**



12 DICEMBRE 2019
**Il cinema nelle sale del
 Veneto**



12 DICEMBRE 2019
**Padova: aggredito da
 coppia di Rottweiler,
 muore per le gravi ferite**



13 DICEMBRE 2019
**Marco D'Amore gioisce
 sui social 'L'immortale'
 supera 4 mln**



13 DICEMBRE 2019
**Sanremo il cast dei Big
 prende forma e Fiorello
 'candida' Fulminacci**

venerdì 13 dicembre 2019

[Mobile](#) [Accedi](#) [Registrati](#) [Newsletter](#) [Aggiungi ai Preferiti](#) [RSS](#)

[Prima Pagina](#)

24 Ore

[Appuntamenti](#)

[Servizi](#)

[Rubriche](#)

[Video](#)

[Vita dei Comuni](#)

[News](#)

[Lavoro](#)

[Salute](#)

[Sostenibilità](#)

COMUNICATI

Intelligenza emotiva Da oggi disponibile uno strumento scientifico per l'automisurazione

[Comunicato stampa](#)

13/12/2019 12:38

[Tweet](#)

[Stampa](#) [Riduci](#) [Aumenta](#)

[Condividi](#)



(Milano, 13 dicembre 2019) - Milano, 13 dicembre 2019 - Dalla collaborazione tra Interago Academy e **CRSLaghi - Centro Ricerche e Studi dei Laghi**, è nato uno strumento gratuito per misurare online, attraverso un semplice link, il proprio livello di Intelligenza Emotiva. L'Intelligenza Emotiva è una delle soft skill più importanti e ricercate nell'attuale mercato del lavoro: chi la possiede infatti sa riconoscere le proprie e altrui Emozioni e sa come gestirle in base al contesto in cui si trova, creando un clima collaborativo e riducendo sensibilmente i conflitti attorno a sé. Il tool, destinato al grande pubblico, è un questionario - caratterizzato da domande chiare e accessibili - realizzato da ricercatori scientifici specializzati nell'ambito delle Scienze Umane e permette all'utente di ottenere un report completo sul proprio livello di Intelligenza Emotiva, senza fornire i propri dati sensibili. Il tool è raggiungibile all'indirizzo <https://emotionalitest.it/> Il questionario, parte di una ricerca scientifica di più ampio raggio condotta da Interago Academy e **CRSLaghi**, ha l'obiettivo di fornire una fotografia del livello medio di Intelligenza Emotiva degli Italiani. Le risposte ottenute dalla compilazione dei questionari saranno quindi aggregate in forma anonima e inserite all'interno della ricerca scientifica, che si completerà nel 2020. Lo studio, avviato nei mesi scorsi, ha già coinvolto migliaia di aziende sul territorio nazionale, che hanno deciso di condividere con il gruppo di ricerca i propri dati riguardo la spesa e la tipologia di investimenti in formazione per sviluppare le competenze di Intelligenza Emotiva del proprio personale. Il questionario è aperto a chiunque. Tutti coloro che decideranno di compilarlo al link <https://emotionalitest.it/> potranno subito scaricare un report individuale e anonimo in formato PDF che indica il proprio livello di Intelligenza Emotiva, misurando: • l'abilità di valutare le proprie Emozioni • l'abilità di valutare le Emozioni degli altri • l'abilità di regolare le proprie Emozioni • l'abilità di regolare le Emozioni degli altri • l'abilità di utilizzare tali Emozioni per guidare il proprio pensiero e le proprie azioni. Inoltre sarà possibile richiedere, sempre gratuitamente, copia della ricerca scientifica che ha coinvolto le aziende e prenotare la ricerca completa che sarà presentata al mondo scientifico nel 2020, inviando una email a teamricerca@interagoacademy.it Info e Dettagli: Interago Academy - Progetta e realizza in tutta Italia percorsi formativi individuali, di gruppo, per scuole e aziende nell'ambito della Psicologia Relazionale, ed è inoltre partner di progetto di diverse Ricerche Scientifiche. Il comitato scientifico, dall'esperienza pluridecennale, si compone di psicologi, psicoterapeuti, terapisti EMDR, Trainer, Coach, emotusologi e consulenti in comunicazione relazionale. www.interagoacademy.it Ufficio stampa: Michela Mari 338 8634822 m.mari@interagoacademy.it CRSLaghi - Centro di ricerca iscritto all'Anagrafe delle Ricerche del MIUR, Centro di Trasferimento Tecnologico 4.0. Si occupa di ricerca multidisciplinare prevalentemente in ambito Industria 4.0 e di formazione post universitaria attraverso sette Dipartimenti; DEHUMANA è quello attivo nelle macro-aree delle Scienze Umane applicabili tra le altre, alle dinamiche psicologiche dell'organizzazione aziendale, all'analisi del miglioramento dei processi produttivi e dei sistemi di talent retention. www.crsllaghi.net

In primo piano Più lette della settimana

Il Comune di Sassari vieta l'uso dei botti dal 12 dicembre

Sassari. Tenta di rubare un paio di scarpe da un noto negozio nella zona industriale, arrestato

Piogge del 25 e 26 novembre, previsti dal comune di Sassari indennizzi per gli agricoltori

Meteo Sardegna. Da oggi e fino a sabato previsti forti venti e possibili mareggiate

Domenica il Sassari calcio Latte Dolce ospita il Muravera

Dinamo Sassari, domenica l'importante sfida contro la Fortitudo Bologna

Domani a Sassari la tredicesima edizione del Weekend dei gusti

Sassari. Nuova rotonda in via Verona e senso unico nella ciclabile di via Diaz

EcoForum, il Comune di Sassari premiato per l'innovativo Regolamento nella Gestione rifiuti urbani

Calo natalità in Sardegna, indagine della CNA Sardegna: "situazione allarmante"

Undici nuovi medici assunti a tempo indeterminato per il pronto soccorso di Sassari

Sassari, sventato furto all'Istituto Professionale Grazia Deledda

Sassari. Niente acqua giovedì al centro storico, Porcellana e Piandanna

Sassari in emergenza idrica: il Comune in campo con tutti i mezzi

Operazione delle Fiamme Gialle sul litorale di Sassari: elevate sanzioni per oltre 136mila euro

Sassari. Nuova rotonda in via Verona e senso unico nella ciclabile di via Diaz

Soluzioni per il centro storico con il progetto Sassari Living Lab

Sabato a Sassari la 13esima edizione del Weekend dei Gusti

M5S, Desirè Manca "Gestione emergenza idrica imbarazzante"

Picchiava la moglie: arrestato dai Carabinieri

PUBBLICITÀ

Prenotazione Hotel
Room And Breakfast è un motore di comparazione hotel nato a Sassari. Scopri gli hotel in offerta in tutto il mondo.

Autonoleggio Low Cost
Trova con noi il miglior prezzo per il tuo noleggio auto economico. Oltre 6.500 uffici in 143 paesi in tutto il mondo!

Crea sito web GRATIS
Il sito più veloce del Web! Todosmart è semplice e veloce, senza sorprese. E-commerce, mobile e social. È realmente gratis!

Noleggio lungo termine
Le migliori offerte per il noleggio lungo termine, per aziende e professionisti. Auto, veicoli commerciali e veicoli ecologici.

Utilizziamo cookie tecnici per essere sicuri che tu possa avere la migliore esperienza sul nostro sito. Non utilizziamo cookie di profilazione

Ok

Leggi di più



ULTIMA ORA

INTELLIGENZA EMOTIVA DA OGGI DISPONIBILE UNO STRUMENTO SCIENTIFICO PER L'AUTOMISURAZIONE

Scritto Da [veroradione](#) il 12 dicembre 2019



FACEBOOK

G+ GOOGLE +



Publicato il: 13/12/2019 12:38

Milano, 13 dicembre 2019 – Dalla collaborazione tra [Interago Academy](#) e [CRSLaghi](#) – [Centro Ricerche e Studi dei Laghi](#), è nato uno strumento gratuito per misurare online, attraverso un semplice link, il proprio livello di Intelligenza Emotiva.

L'Intelligenza Emotiva è una delle soft skill più importanti e ricercate nell'attuale mercato del lavoro: chi la possiede infatti sa riconoscere le proprie e altrui Emozioni e sa come gestirle in base al contesto in cui si trova, creando un clima collaborativo e riducendo sensibilmente i conflitti attorno a sé.

Il tool, destinato al grande pubblico, è un questionario – caratterizzato da domande chiare e accessibili – realizzato da ricercatori scientifici specializzati nell'ambito delle Scienze Umane e permette all'utente di ottenere un report completo sul proprio livello di Intelligenza Emotiva, senza fornire i propri dati sensibili.

Il tool è raggiungibile all'indirizzo <https://emotionalitest.it/>

Il questionario, parte di una ricerca scientifica di più ampio raggio condotta da [Interago Academy](#) e [CRSLaghi](#), ha l'obiettivo di fornire una fotografia del livello medio di Intelligenza Emotiva degli Italiani. Le risposte ottenute dalla compilazione dei questionari saranno quindi aggregate in forma anonima e inserite all'interno della

PUBBLICITÀ



ULTIME NOTIZIE



Elezioni Gb, Scozia vuole un nuovo referendum



Promile.me, il nuovo alleato di architetti e interior designer conquista l'europa



Marco D'Amore gioisce sui social: "L'immortale" super 4 mln!"

Intelligenza emotiva Da oggi disponibile uno strumento scientifico per l'automisurazione

IN DIRETTA

ricerca scientifica, che si completerà nel 2020.

Lo studio, avviato nei mesi scorsi, ha già coinvolto migliaia di aziende sul territorio nazionale, che hanno deciso di condividere con il gruppo di ricerca i propri dati riguardo la spesa e la tipologia di investimenti in formazione per sviluppare le competenze di Intelligenza Emotiva del proprio personale.

Il questionario è aperto a chiunque. Tutti coloro che decideranno di compilarlo al link <https://emotionalitest.it/> potranno subito scaricare un report individuale e anonimo in formato PDF che indica il proprio livello di Intelligenza Emotiva, misurando:

- l'abilità di valutare le proprie Emozioni
- l'abilità di valutare le Emozioni degli altri
- l'abilità di regolare le proprie Emozioni
- l'abilità di regolare le Emozioni degli altri
- l'abilità di utilizzare tali Emozioni per guidare il proprio pensiero e le proprie azioni

Inoltre sarà possibile richiedere, sempre gratuitamente, copia della ricerca scientifica che ha coinvolto le aziende e prenotare la ricerca completa che sarà presentata al mondo scientifico nel 2020, inviando una email a teamricerca@interagoacademy.it

Info e Dettagli:

Interago Academy – Progetta e realizza in tutta Italia percorsi formativi individuali, di gruppo, per scuole e aziende nell'ambito della Psicologia Relazionale, ed è inoltre partner di progetto di diverse Ricerche Scientifiche. Il comitato scientifico, dall'esperienza pluridecennale, si compone di psicologi, psicoterapeuti, terapisti EMDR, Trainer, Coach, emotusologi e consulenti in comunicazione relazionale.

www.interagoacademy.it Ufficio stampa: Michela Mari 338 8634822
m.mari@interagoacademy.it

CRSLaghi – Centro di ricerca iscritto all'Anagrafe delle Ricerche del MIUR, Centro di Trasferimento Tecnologico 4.0. Si occupa di ricerca multidisciplinare prevalentemente in ambito Industria 4.0 e di formazione post universitaria attraverso sette Dipartimenti; DEHUMANA è quello attivo nelle macro-aree delle Scienze Umane applicabili tra le altre, alle dinamiche psicologiche dell'organizzazione aziendale, all'analisi del miglioramento dei processi produttivi e dei sistemi di talent retention. www.crsraghi.net



AUTORE
VERORADIONE

Archivio Autore



TUTTO MOLTO RADIO

Manuel Giancale

In diretta dalle 13.00 alle 16.00, dal Lunedì al Venerdì, Manuel Giancale con tant...

Leggi

I PROSSIMI PROGRAMMI

Il Pomeriggio Più Forte d'Italia
16:00



Il Diario
18:00



Solo Il Meglio Della Musica
20:00



AD KRONOS

12 December 2019

Elezioni Gb, exit poll: trionfa Johnson

I Conservatori avrebbero la maggioranza assoluta con 368 seggi (+51 rispetto alle elezioni del 2017) [...]

12 December 2019

E. League, la Roma vola ai sedicesimi

I giallorossi pareggiano 2-2 con il Wolfsburg ma riescono a qualificarsi. Lazio ko e fuori da Europa [...]

12 December 2019

M5S è una polveriera

Tra malumori per Team Futuro e paura per nuovi addii. 'Listino

brosway

SCOPRI E ACQUISTA



Catania

SCOPRI ALTRE CITTÀ ▾

Cerca in città

CERCA



METEO
OGGI
15°

ROMA MILANO NAPOLI PALERMO TORINO GENOVA IN ITALIA

HOME AZIENDE **NOTIZIE** EVENTI CINEMA FARMACIE MAGAZINE METEO MAPPA

ULTIMA ORA **TECNOLOGIA** CRONACA POLITICA ECONOMIA SPETTACOLO SPORT RASSEGNA STAMPA

Intelligenza emotivaDa oggi disponibile uno strumento scientifico per l'automisurazione



#comunicati, salute-e-benessere , Milano, 13 dicembre 2019, - Milano, 13 dicembre 2019 - Dalla collaborazione tra e **CRSLaghi - Centro Ricerche e Studi dei Laghi**, è nato uno strumento gratuito...

[Leggi tutta la notizia](#)

Catania Oggi | 13-12-2019 13:25

Categoria: **TECNOLOGIA**

ARTICOLI CORRELATI

Una giornata con Lucia Sardo

Catania Today | 05-12-2019 12:00

Ricerca: scoperta area del cervello che raccoglie 'mappa' delle emozioni

Catania Oggi | 05-12-2019 19:23

E' Ferrero l'azienda preferita dalle donne manager

Catania Oggi | 05-12-2019 18:25

Notizie più lette

1 Acli Sicilia, le due Italia Diseguaglianze e frattura

LiveSicilia-Catania | 13-12-2019 13:39

2 Mafia: processo Borsellino, pm Palma 'mai incontrato Bruno Contrada'

Catania Oggi | 13-12-2019 13:25

3 Energia: Cna, utile proroga mercato tutelato

Catania Oggi | 13-12-2019 13:25

4 Intelligenza emotivaDa oggi disponibile uno strumento scientifico per l'automisurazione

Catania Oggi | 13-12-2019 13:25

5 Governo: Fassino, 'Pd punto fermo ma rilanciare profilo riformista'

Catania Oggi | 13-12-2019 13:25

Cosa ti serve?

Info e numeri utili in città

Catania

FARMACIE DI TURNO
oggi 13 Dicembre

Inserisci Indirizzo

TROVA



Se ti devi sposare ecco dove comprare l'abito nuziale



Fai crescere gli affari, crea la tua schede gratuita

Temi caldi del momento

economia roma cronaca milano

premier giuseppe conte

cronaca venezia cronaca roma

assessore regionale

procura di catania

tribunale di catania

carabinieri della stazione

Le migliori attività a Catania

Prenotare biglietti con GetYourGuide conviene: approfitta della cancellazione gratuita. GetYourGuide

APR



Catania

SCOPRI ALTRE CITTÀ

Cerca in città

CERCA

ROMA MILANO NAPOLI PALERMO TORINO GENOVA IN ITALIA



METEO
OGGI
15°

HOME AZIENDE **NOTIZIE** EVENTI CINEMA FARMACIE MAGAZINE METEO MAPPA

ULTIMA ORA **TECNOLOGIA** CRONACA POLITICA ECONOMIA SPETTACOLO SPORT RASSEGNA STAMPA

Intelligenza emotivaDa oggi disponibile uno strumento scientifico per l'automisurazione



#comunicati, salute-e-benessere , Milano, 13 dicembre 2019, - Milano, 13 dicembre 2019 - Dalla collaborazione tra e **CRSLaghi - Centro Ricerche e Studi dei Laghi**, è nato uno strumento gratuito...

[Leggi tutta la notizia](#)

Catania Oggi | 13-12-2019 13:25

Categoria: **TECNOLOGIA**

ARTICOLI CORRELATI

Una giornata con Lucia Sardo

Catania Today | 05-12-2019 12:00

Ricerca: scoperta area del cervello che raccoglie 'mappa' delle emozioni

Catania Oggi | 05-12-2019 19:23

E' Ferrero l'azienda preferita dalle donne manager

Catania Oggi | 05-12-2019 18:25

Notizie più lette

1 Acli Sicilia, le due Italia Diseguglianze e frattura

LiveSicilia-Catania | 13-12-2019 13:39

2 Mafia: processo Borsellino, pm Palma 'mai incontrato Bruno Contrada'

Catania Oggi | 13-12-2019 13:25

3 Energia: Cna, utile proroga mercato tutelato

Catania Oggi | 13-12-2019 13:25

4 Intelligenza emotivaDa oggi disponibile uno strumento scientifico per l'automisurazione

Catania Oggi | 13-12-2019 13:25

5 Governo: Fassino, 'Pd punto fermo ma rilanciare profilo riformista'

Catania Oggi | 13-12-2019 13:25

Cosa ti serve?

Info e numeri utili in città

Catania

**FARMACIE DI TURNO
oggi 13 Dicembre**

Inserisci Indirizzo

TROVA



Se ti devi sposare ecco dove comprare l'abito nuziale



Offerte di viaggio: fatti consigliare dai professionisti

Temi caldi del momento

economia roma cronaca milano

premier giuseppe conte

cronaca venezia cronaca roma

assessore regionale

procura di catania

tribunale di catania

carabinieri della stazione

brosway

SCOPRI E ACQUISTA



Padova

SCOPRI ALTRE CITTÀ

Cerca in città

CERCA

ROMA MILANO NAPOLI PALERMO TORINO GENOVA IN ITALIA



METEO
OGGI
1.5°

HOME AZIENDE **NOTIZIE** EVENTI CINEMA FARMACIE MAGAZINE METEO MAPPA

ULTIMA ORA **TECNOLOGIA** CRONACA POLITICA ECONOMIA SPETTACOLO SPORT RASSEGNA STAMPA

Intelligenza emotivaDa oggi disponibile uno strumento scientifico per l'automisurazione

Condividi Invia



Milano, 13 dicembre 2019, - Milano, 13 dicembre 2019 - Dalla collaborazione tra Interago Academy e CRSLaghi - Centro Ricerche e Studi dei Laghi, e' nato uno strumento gratuito per misurare online,...

[Leggi tutta la notizia](#)

Padova News | 13-12-2019 16:51

Categoria: **TECNOLOGIA**

ARTICOLI CORRELATI

Esteban Cambiasso Giancarlo Padovan e Gruppo Danone tra i premiati della serata

Padova News | 06-12-2019 19:38

Snaitech al fianco della Fondazione Telethonper la ricerca sulle malattie genetiche rare

Padova News | 11-12-2019 19:38

SNAI Serie A effetto Gattuso riscatto Napoli a 1 30Fiorentina-Inter il ritorno del 2 si gioca a 2 10

Padova News | 13-12-2019 16:51

Notizie più lette

1 Bolli Auto nelle Agenzie di pratiche automobilistiche dal 1 gennaio sul sistema PagoPA

Padova News | 13-12-2019 16:51

2 Techedge accoglie ESGeo la Piattaforma di Intelligenza Sostenibile

Padova News | 13-12-2019 16:51

3 M rieux Equity Partners ha il piacere di annunciare che il fondo M rieux partecipazioni 3 MP3 entrato nel capitale di Addmedica

Padova News | 13-12-2019 16:51

4 SNAI Serie A effetto Gattuso riscatto Napoli a 1 30Fiorentina-Inter il ritorno del 2 si gioca a 2 10

Padova News | 13-12-2019 16:51

5 Intelligenza emotivaDa oggi disponibile uno strumento scientifico per l'automisurazione

Padova News | 13-12-2019 16:51

Cosa ti serve?

Info e numeri utili in città

Padova

**FARMACIE DI TURNO
oggi 13 Dicembre**

Inserisci Indirizzo

TROVA



Cerchi casa? In città scegli l'agenzia immobiliare



Offerte di viaggio: fatti consigliare dai professionisti

Temi caldi del momento

testo originale

servizio di diffusione

globe newswire

comune di padova

Salute



Adnkronos

Intelligenza emotiva Da oggi disponibile uno strumento scientifico per l'automisurazione



13 Dicembre 2019

Condividi

(Milano, 13 dicembre 2019) – Milano, 13 dicembre 2019 – Dalla collaborazione tra e **CRSLaghi** e **Centro Ricerche e Studi dei Laghi**, è nato uno strumento gratuito per misurare online, attraverso un semplice link, il proprio livello di Intelligenza Emotiva.

L'Intelligenza Emotiva è una delle soft skill più importanti e ricercate nell'attuale mercato del lavoro: chi la possiede infatti sa riconoscere le proprie e altrui Emozioni e sa come gestirle in base al contesto in cui si trova, creando un clima collaborativo e riducendo sensibilmente i conflitti attorno a sé.

Il tool, destinato al grande pubblico, è un questionario – caratterizzato da domande chiare e accessibili – realizzato da ricercatori scientifici specializzati nell'ambito delle Scienze Umane e permette all'utente di ottenere un report completo sul proprio livello di Intelligenza Emotiva, senza fornire i propri dati sensibili.

Il tool è raggiungibile all'indirizzo

Il questionario, parte di una ricerca scientifica di più ampio raggio condotta da e **CRSLaghi**, ha l'obiettivo di fornire una fotografia del livello medio di Intelligenza Emotiva degli Italiani. Le risposte ottenute dalla compilazione dei questionari saranno quindi aggregate in forma anonima e inserite all'interno della ricerca scientifica, che si completerà nel 2020.

Lo studio, avviato nei mesi scorsi, ha già coinvolto migliaia di aziende sul territorio nazionale, che hanno deciso di condividere con il gruppo di ricerca i propri dati riguardo la spesa e la tipologia di investimenti in formazione per sviluppare le competenze di Intelligenza Emotiva del proprio personale.

Il questionario è aperto a chiunque. Tutti coloro che decideranno di compilarlo al

NEWS



Fecondazione: esperta, 'aumentano sifilide e gonorrea, tra cause infertilità'

13 Dicembre 2019



Regionali 2015, firme sospette di Forza Nuova: Polato condannato

13 Dicembre 2019

Iscriviti alla nostra
NEWSLETTER

indirizzo email

ISCRIVITI

ARCHIVI

Seleziona mese

linkpotranno subito scaricare un report individuale e anonimo in formato PDF che indica il proprio livello di Intelligenza Emotiva, misurando:

- l'abilità di valutare le proprie Emozioni
- l'abilità di valutare le Emozioni degli altri
- l'abilità di regolare le proprie Emozioni
- l'abilità di regolare le Emozioni degli altri
- l'abilità di utilizzare tali Emozioni per guidare il proprio pensiero e le proprie azioni

Inoltre sarà possibile richiedere, sempre gratuitamente, copia della ricerca scientifica che ha coinvolto le aziende e prenotare la ricerca completa che sarà presentata al mondo scientifico nel 2020, inviando una email a

Info e Dettagli:

Condividi questo articolo



Vvox è una testata giornalistica registrata presso il Tribunale di Vicenza n. 10/2014 il 30 settembre 2014. Eccetto dove diversamente indicato, tutti i contenuti di Vvox sono rilasciati sotto licenza "Creative Commons Attribuzione - Non commerciale - Non opere derivate 3.0 Italia License". Tutti i contenuti di Vvox possono quindi essere utilizzati a patto di citare sempre vvox.it come fonte ed inserire un link o un collegamento visibile a www.vvox.it oppure alla pagina dell'articolo. In nessun caso i contenuti di Vvox possono essere utilizzati per scopi commerciali. Eventuali permessi ulteriori relativi all'utilizzo dei contenuti pubblicati possono essere richiesti a Vvox non è responsabile dei contenuti dei siti in collegamento, della qualità o correttezza dei dati forniti da terzi. Si riserva pertanto la facoltà di rimuovere informazioni ritenute offensive o contrarie al buon costume. Eventuali segnalazioni possono essere inviate a Informativa Privacy I dati personali forniti all'interno del sito, sono trattati ai sensi dell'art. 13 del D.Lgs. 30/06/03, n. 196 "Codice in materia in materia di protezione dei dati personali", verranno utilizzati per l'erogazione dei servizi on-line e per ricevere gratuitamente la newsletter.

TEAM | ME-YOUNG | ADVERTISING | CONTATTI | COOKIES POLICY | PRIVACY POLICY

COPYRIGHT © 2014 VVOX ALL RIGHTS RESERVED | ME-YOUNG S.R.L.S P.IVA E C.F. 03910270242 Autorizzazione: tribunale di Vicenza n. 10/2014 in data 30 settembre 2014 - direttore responsabile Alessio Mannino.