



## CHI SIAMO

**CRSL – Centro Ricerche e Studi dei Laghi** è una realtà estremamente dinamica e che vanta prestigiosi accreditamenti: il Centro è spin-off della Scuola Superiore Carolina Albasio di Castellanza, è iscritto allo schedario Anagrafe Nazionale delle Ricerche del MUR ed è certificato da Unioncamere - su delega del MISE - come **Centro di Trasferimento Tecnologico 4.0**.

## MISSION

Coniugare la cultura accademica con quella d'impresa

- ▶ **promuovendo** e valorizzando progetti di transizione 4.0
- ▶ **favorendo** le relazioni virtuose fra università, istituzioni, produttori e professionisti
- ▶ **sostenendo** lo sviluppo di imprese creative con attività di ricerca, innovazione, formazione e trasferimento tecnologico

## CONSIGLIO DI AMMINISTRAZIONE

**Dr. Fabiano Rinaldi**

Presidente

**Dr. Marco Pasini Marchi**

Amministratore Delegato

**Dr. Marco Claudio Colombo**

Consigliere Delegato CRSL hub

## DIPARTIMENTI



**DITEC - Scienze e Tecnologie Informatiche**

**Dr. Christian Ceppi**  
Geofisico - ETH Zurigo



**DINEA - Scienze dell'Ingegneria Energetica e Ambientale**

**Dr. Sirio Cividino**  
Dottore in Agraria



**DEIURE - Scienze Giuridiche**

**Avv. Giuseppe Musciolà**  
Dottore in Giurisprudenza



**DOCTRINA - Scienze della Mediazione Linguistica e Culturale**

**Prof.ssa Barbara Minesso**  
Ricercatrice e Docente di Mediazione Linguistica e Culturale



**DINGENIUM - Scienze Fisiche, Ingegneristiche, Chimiche, Biologiche e degli Alimenti e Bevande**

**Dr.ssa Cristina Pacchiardo**  
Dottoranda in Chimica Industriale



**DESTA - Scienze Statistiche ed Economiche**

**Dr. Stefano De Falco**  
Dottore in Economia e Commercio



**DEHUMANA - Scienze Umane**

**Dr. Carlo Bisi**  
Dottore in Economia e Commercio



**DESIGN**

**Carlo Muttoni**  
Designer

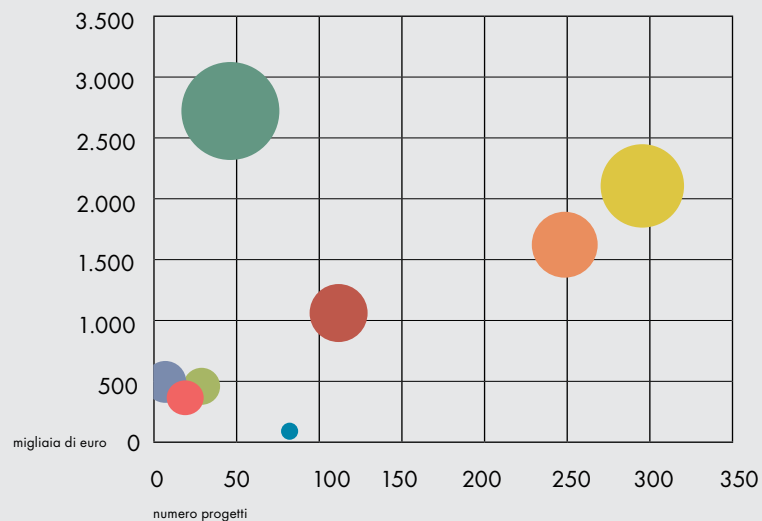
# I NUMERI DI CRSL

**Nel 2022 il numero dei progetti è quasi raddoppiato** rispetto all'anno precedente, con un incremento delle attività tradizionali legate a Patent Box, Industria 4.0 e Beni strumentali, ma con l'apporto fondamentale dei nuovi servizi offerti da CRSL Digital Hub e da Soluzione PNRR.

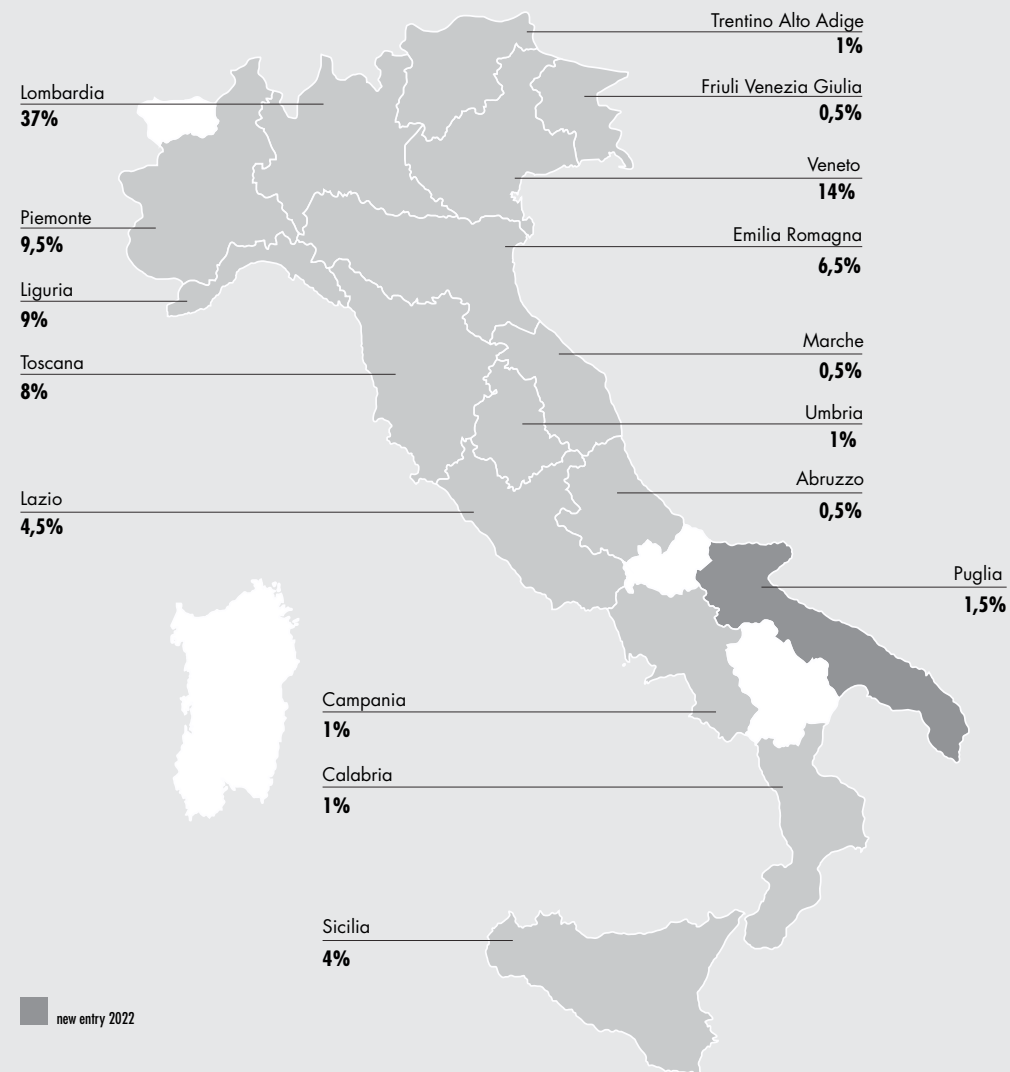
PROGETTI  
COMMISSIONATI  
**833**

RICERCA/INNOVAZIONE	46
FORMAZIONE 4.0	294
BENI STRUMENTALI	246
TRASFERIMENTO TECNOLOGICO 4.0	112
PROGETTI EUROPEI/LARGA SCALA	7
PATENT BOX	29
SERVIZI CRSL DIGITAL HUB	17
SOLUZIONE PNRR/BANDI	82

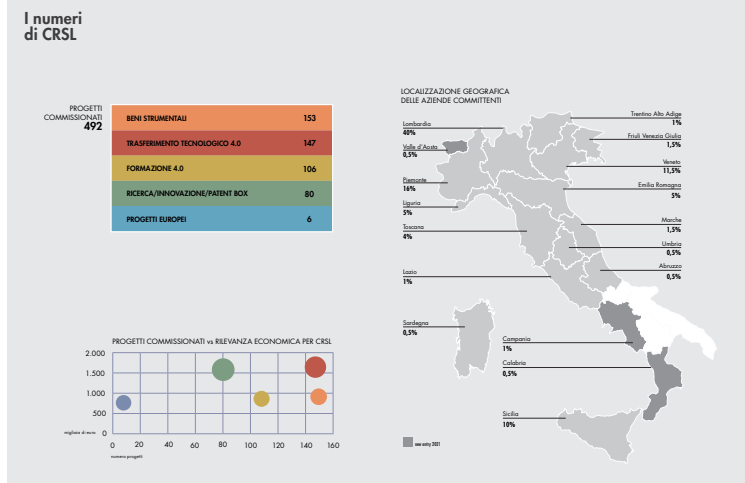
RILEVANZA ECONOMICA PROGETTI



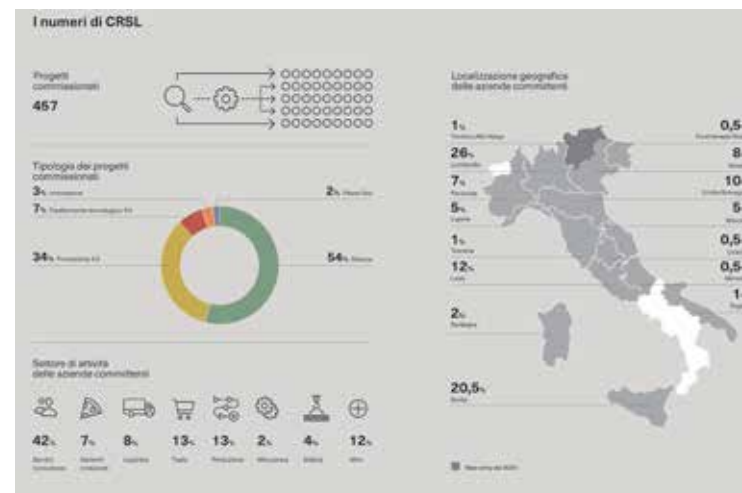
LOCALIZZAZIONE GEOGRAFICA  
DELLE AZIENDE COMMITTENTI



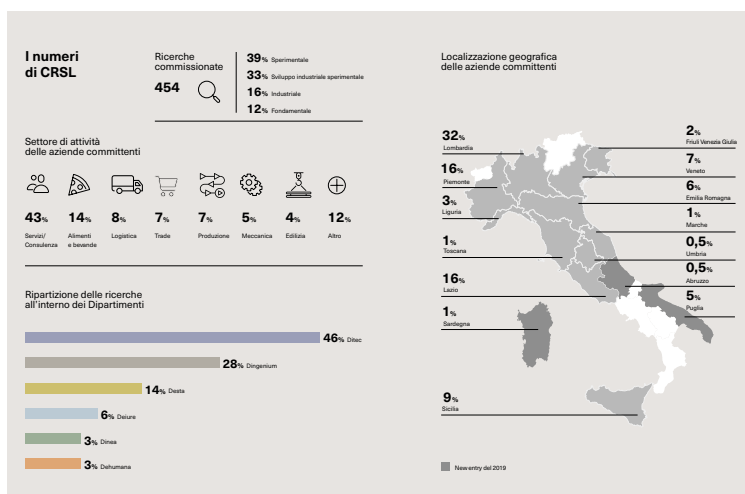
# I NUMERI DI CRSL



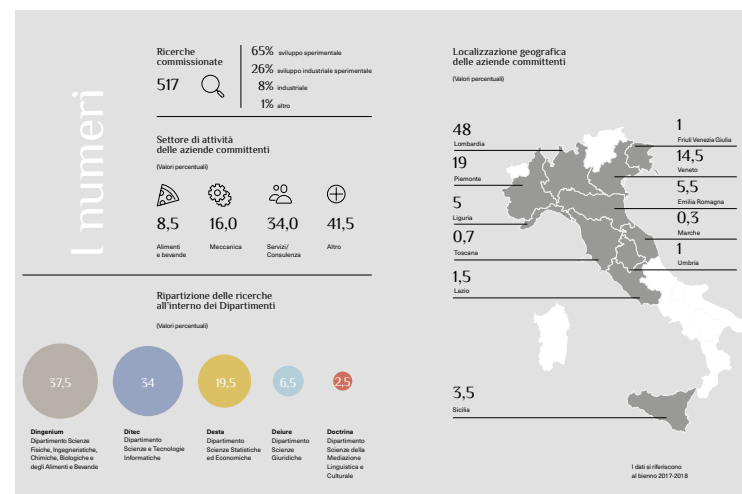
## ATTIVITÀ 2021 (fonte PRESENTAZIONE CRSL 2022)



## ATTIVITÀ INDUSTRIA 4.0 (fonte YEARBOOK CRSL 2020)



## ATTIVITÀ R&S INDUSTRIA 4.0 (fonte YEARBOOK CRSL 2019)



## ATTIVITÀ INDUSTRIA 4.0 (fonte YEARBOOK CRSL 2017/2018)

## FOCUS CRSL 2023

- ▶ SOLUZIONE PNRR
- ▶ PATENT BOX
- ▶ RICERCA E INNOVAZIONE
- ▶ BENI STRUMENTALI
- ▶ CTT 4.0
  - INNOPEOPLE
  - TECNOLOGIA SAFETY 4.0
  - SISTEMA AUDIT 4.0
- ▶ CRSL DIGITAL HUB
- ▶ PROGETTI EUROPEI E SU LARGA SCALA

## SOLUZIONE PNRR

Soluzione PNRR è il servizio di consulenza di CRSL per affiancare le aziende all'interno della complessa e articolata rete di interventi promossi dal PNRR, sia per quanto riguarda i **bandi** – Europei, Nazionali, Regionali o Camerali – sia per le misure strutturali di **Industria 4.0**.

- ▶ Patent Box
- ▶ Beni strumentali
- ▶ Ricerca, Innovazione e Design
- ▶ Innovazione digitale e Transizione ecologica
- ▶ Formazione 4.0



Un **team di esperti analisti** offre un servizio **“su misura”**, customizzati sulle concrete esigenze di ogni singolo cliente, grazie all'**analisi dettagliata e alla profilazione delle attività già svolte e dei progetti futuri**, aiutando le aziende a identificare:

- ▶ le migliori opportunità in materia di bandi per l'ottenimento di fondi
- ▶ le più idonee misure strutturali di Industria 4.0 per accedere ad agevolazioni fiscali quali il credito di imposta

Grazie al **monitoraggio continuativo** sui bandi di interesse nazionale o internazionale e sull'evoluzione del Piano Nazionale Transizione 4.0, con SOLUZIONE PNRR offriamo ai nostri clienti, a fronte di un canone annuale:

- ▶ **consulenza personalizzata, continuativa, sistematica e integrata** su tutte le misure agevolative (bandi finanziati da risorse PNRR e del Bilancio dello Stato, Industria 4.0) e le relative tempistiche di acquisizione
- ▶ **individuazione di tutte le opportunità** attraverso l'analisi approfondita svolta dagli analisti sulle singole esigenze delle aziende
- ▶ **presentazione della sintesi dei benefici** delle diverse misure
- ▶ **accesso a una speciale area riservata della piattaforma CRSL**, personalizzata per ogni cliente, dove trovare le informazioni, gli aggiornamenti normativi, la documentazione tecnica e finanziaria relativa alle singole attività svolte all'interno della SOLUZIONE PNRR.

## PATENT BOX

A seguito della Legge di bilancio 2022 e del DL 146/2021, è stato introdotto un nuovo regime Patent Box, che abroga il precedente (che agevolava i redditi generati da beni immateriali) e che consente alle aziende di “iperdedurre” ai fini IRES e IRAP i costi di R&S relativi a **beni immateriali sviluppati internamente, quali brevetti, software e design**. La misura è potenzialmente molto **conveniente per le imprese che hanno investito nello sviluppo di questi beni**, ma presenta alcune complessità sia tecnico-scientifiche che normativo-fiscali per le quali è necessaria una valutazione del contesto aziendale in cui si opera al fine di sfruttarne al massimo le potenzialità.

Il Patent Box consente di **iperdedurre ai fini IRES e IRAP** i costi delle attività di ricerca e sviluppo relativi ai seguenti beni immateriali:

- ▶ software protetti da copyright
- ▶ brevetti industriali
- ▶ disegni e modelli giuridicamente tutelati
- ▶ due o più beni immateriali tra quelli sopra indicati collegati tra loro da un vincolo di complementarità

Tramite l’iperdeduzione del 110% delle spese di sviluppo dei beni immateriali sostenute negli 8 anni precedenti all’ottenimento della privativa industriale, le aziende possono **ottenere un beneficio fiscale pari a circa il 30% dei costi sostenuti**.

N.B.: La corrispondenza della documentazione preparata dall’azienda rispetto ai requisiti previsti dalla norma permette di accedere ai benefici della **penalty protection**, ossia la disapplicazione delle sanzioni in caso di rilievi da parte dell’Amministrazione finanziaria.

## RICERCA E INNOVAZIONE

Le imprese che – indipendentemente dalla forma giuridica, dal settore economico e dal regime contabile adottato – hanno effettuato (o effettueranno) **investimenti in attività di Ricerca o Innovazione**, possono usufruire di **agevolazioni fiscali** in forma di credito d'imposta, come previsto dal Piano Nazionale Transizione 4.0.

Dal 01/01/2023 le misure agevolative a livello di credito d'imposta sono:

► **INNOVAZIONE: 10%**

del costo ammissibile (personale, competenze tecniche ecc.), al netto delle altre sovvenzioni o dei contributi a qualunque titolo ricevuti per le medesime spese. L'aliquota sale al **15%** in caso di raggiungimento di un obiettivo di **Transizione Ecologica** o di **Innovazione Digitale 4.0**.

► **RICERCA: 10%** (fino a 4 milioni di euro) del costo ammissibile (personale, competenze tecniche ecc.), al netto delle altre sovvenzioni o dei contributi a qualunque titolo ricevuti per le medesime spese.

Prorogate le agevolazioni per le attività di ricerca nelle aree del **Mezzogiorno** e nelle regioni colpite dagli eventi sismici degli anni 2016 e 2017 (Abruzzo, Basilicata, Calabria, Campania, Molise, Puglia, Sardegna e Sicilia), differenziate a seconda delle dimensioni aziendali (DL del 19 maggio 2020 n. 34):

- Piccole Imprese: **credito d'imposta pari al 45%**
- Medie Imprese: **credito pari al 35%**
- Grandi Imprese: **credito pari al 25%**

N.B.: Per le attività di Ricerca e di Innovazione è possibile il cumulo con le agevolazioni previste dal **Patent Box**.



# BENI STRUMENTALI

Le imprese che effettuano investimenti in beni strumentali ricompresi nell'Allegato A e nell'Allegato B annessi alla legge 11 dicembre 2016 n. 232, sia in acquisto che in economia – indipendentemente dalla forma giuridica, dal settore economico in cui operano nonché dal regime contabile adottato – possono fruire del credito d'imposta.



I **beni strumentali in acquisto** sono gli investimenti effettuati tramite acquisto, contratti di locazione finanziaria o appalto presso terze parti indipendenti; i **beni strumentali in economia**, le spese sostenute per realizzare il bene internamente all'impresa. Sono esclusi i beni che l'azienda può produrre e commercializzare.

I beni ricompresi nell'**Allegato A** sono **Macchine** (sistemi meccanici interfacciati con un software al sistema informativo di fabbrica), **Sistemi** (software integrato in una macchina) e **Dispositivi** (sistemi per l'interazione uomo-macchina e per il miglioramento di ergonomia e sicurezza in logica 4.0).

I beni ricompresi nell'**Allegato B** sono **Software** (software "stand alone", indipendente dall'hardware specifico).

## CREDITO D'IMPOSTA PER INVESTIMENTI EFFETTUATI DAL 2023 (FINO AL 2025):

- 20% Beni Allegato A
- 20% Beni Allegato B

## CREDITO D'IMPOSTA PER INVESTIMENTI EFFETTUATI NEL CORSO DEL 2022:

- 40% Beni Allegato A fino a 2,5 milioni di euro
- 50% Beni Allegato B tra 2,5 e 10 milioni di euro

## CREDITO D'IMPOSTA PER INVESTIMENTI REALIZZATI TRA 2021 E 30 GIUGNO 2022:

- 50% Beni Allegato A con massimale di 2,5 milioni € annui
- 20% Beni Allegato B con massimale di 1 milione di euro annuo

### N.B.: MECCANISMO DELLA PRENOTAZIONE

La "prenotazione" degli investimenti in beni strumentali consente l'applicazione della disciplina agevolativa in vigore all'atto della prenotazione stessa.

Ad esempio, per i beni il cui l'ordine sia stato sottoscritto e sia stato pagato almeno il 20% del costo totale entro il 31/12/22 – purché conclusi entro il 30/06/23 per i beni strumentali di cui all'Allegato B, ovvero entro il 30/11/23 per i beni strumentali di cui all'Allegato A – saranno applicate le aliquote del credito di imposta in vigore nel 2022 per tutte le spese sostenute, aliquote più vantaggiose rispetto a quelle relative al 2023.

## INNOPEOPLE



È la tecnologia più recente sviluppata da CRSL. Permette di **misurare contestualmente i gradi di innovazione** per quanto concerne i **processi aziendali**, secondo tre macro-trend fondamentali e di grande attualità: **transizione ecologica, innovazione tecnologica e Industria 4.0**, ma non solo.

In modo del tutto innovativo **InnoPeople misura anche l'engagement delle persone**, inteso come il livello di cooperazione dei singoli componenti della popolazione aziendale **di fronte ai progetti di innovazione**: una leva fondamentale per comprendere nel profondo le dinamiche di adesione e motivazione.

**Per permettere alle aziende di sviluppare il sistema internamente, CRSL fornisce il trasferimento tecnologico necessario**, mettendo a disposizione una serie di tool da calibrare su misura e da **customizzare in base alle proprie esigenze**.

InnoPeople si basa su due diversi strumenti che lavorano in sinergia: un **software** che garantisce una rilevazione precisa e oggettiva e un **App per smart-device** che permette di creare interazione diretta tramite notifiche push con il sistema.

Sono tre le declinazioni di InnoPeople, pensate a seconda della dimensione aziendale:

- ▶ **InnoPeople START** (per le imprese più piccole)
- ▶ **InnoPeople PLUS** (per le medie aziende)
- ▶ **InnoPeople PRO** (per le grandi aziende)

INNOPEOPLE fruisce degli **incentivi per i beni strumentali in economia (Allegato B)** del Piano Nazionale Transizione 4.0.

## SAFETY 4.0

Con la tecnologia SAFETY 4.0, CRSL fornisce alle Aziende il trasferimento tecnologico necessario per sviluppare, finalizzare e collaudare in autonomia **dispositivi e applicazioni che garantiscono evolute soluzioni di prevenzione per la sicurezza sul lavoro**. Permette di **apporre sensori su dispositivi di protezione individuale (DPI), macchinari e mezzi di trasporto**, ma anche su **appositi supporti per tutelare chi pratica il lavoro da casa**, monitorando in tempo reale i dati di presenza (o assenza) dei dispositivi di sicurezza e segnalando eventuali divergenze alle figure preposte e agli stessi lavoratori.



**Si declina in tre elementi tecnologici** per soddisfare diverse esigenze di servizi di sicurezza basati su una serie di dispositivi indossabili, con la duplice finalità di tutelare il lavoratore e agevolare il datore di lavoro nella vigilanza.

### SAFETY ON

È un dispositivo da polso che integra inclinometro, accelerometro e giroscopio, pensato per chi lavora da casa, ma anche per figure come i videoterminalisti con l'obiettivo di analizzare il dato aggregato delle posture incongrue di mano e braccio, con possibilità di controllare la posizione in real time e di settare allarmi.

### SAFETY IN

Tecnologia dedicata a siti produttivi, impianti, locali tecnici e ai cantieri. Si compone di un sistema di sensori specifici applicabili ai DPI (caschetti, scarpe antinfortunistiche, gilet alta visibilità ecc.) e di centraline di rilevamento.

### SAFETY OUT

Ha le medesime finalità e caratteristiche di Safety IN, ma è stato appositamente studiato per le persone che lavorano all'esterno delle unità produttive, all'aperto o presso altre aziende (manutentori, addetti alle pulizie, autisti ecc.); si compone di sensori applicabili ai DPI e di centraline di rilevamento, ma con alimentazione stand-alone.

SAFETY 4.0 permette di accedere all'**agevolazione dei beni strumentali in economia (Allegato A)**.

## AUDIT 4.0



Si tratta di un sistema che permette di creare in Azienda un **sistema di monitoraggio** in process per **valutare, assicurare e tracciare la qualità dei prodotti e dei processi produttivi**, fornendo alle imprese il trasferimento tecnologico necessario per sviluppare, finalizzare e collaudare internamente beni in economia in grado di analizzare e visualizzare:

- ▶ gli indicatori di processo aziendali (KPI)
- ▶ i risultati di sondaggi interni e esterni (survey)
- ▶ i dati utili alla determinazione di decisioni aziendali (decision making)

Attraverso una serie di indicatori evidenti, rappresentativi e in linea con gli obiettivi aziendali, SISTEMA AUDIT 4.0 risponde alla necessità diffusa da parte delle Aziende di crearsi internamente sistemi di monitoraggio in grado di **valutare la performance della linea produttiva, dei servizi di logistica, della gestione delle risorse umane, ma anche la soddisfazione del Cliente.**

Nell'ambito del contratto di trasferimento tecnologico, ai fini della realizzazione del bene da parte dell'azienda, CRSL fornisce:

- ▶ SOFTWARE dedicato al monitoraggio dei processi
- ▶ TABLET dedicati alla raccolta dati
- ▶ CENTRALINA di controllo del sistema
- ▶ TOTEM di elaborazione e visualizzazione dei dati di processo

AUDIT 4.0 permette di accedere all'**agevolazione dei beni strumentali in economia (Allegato A).**

## CRSL HUB



**CRSL DIGITAL HUB è il polo di sviluppo software che accompagna le aziende verso la nuova dimensione dell'innovazione**, supportandole le imprese in progetti che coinvolgono le più recenti tecnologie.

La mission di CRSL Digital Hub è quella di **sviluppare software e processi digitalizzati per aziende e start-up**, con un approccio **tailor made**, attraverso:

- ▶ implementazione di software innovativi, prodotti su misura per le aziende di riferimento
- ▶ consulenza esperta di professionisti settoriali, sia per nuove attività (studi di fattibilità, analisi dello stato dell'arte, progettazione di prototipi, ecc.) sia per quelle già in corso (con attività di coordinamento o di supporto ai team già al lavoro)
- ▶ analisi ed eventuale upgrade di software esistenti
- ▶ formazione informatica, sia in chiave classica che 4.0.

Grazie e a un team di professionisti altamente qualificati, CRSL digital hub accompagna e supporta i clienti nel loro percorso di efficientamento informatico e tecnologico. **Ogni progetto viene implementato sulle esigenze specifiche di ogni singola azienda**: la rosa di servizi spazia da applicazioni web e smartphone, a software stand alone, e-commerce fino a strumenti cloud, machine learning e intelligenza artificiale, soluzioni blockchain e IoT, big data, realtà aumentata e virtuale.

CRSL digital hub aiuta le aziende ad accedere alle **agevolazioni fiscali** delle misure **Industria 4.0** e **Patent Box** attraverso:

- ▶ sviluppo di software e processi digitalizzati innovativi
- ▶ analisi e upgrade dei sistemi esistenti per renderli coerenti con le misure
- ▶ registrazione del copyright



**CRSL START HUB è l'incubatore di start-up innovative** che accompagna le nuove aziende nel processo di avvio e di crescita, trovando in CRSL le strutture, i servizi e il know how necessari alle proprie esigenze per poter sviluppare al meglio le loro idee di business in modo autonomo e sostenibile. Ha sede a **Campione d'Italia** e garantisce alle aziende gli **incentivi fiscali e le agevolazioni** destinate alle imprese che decidono di avviare la propria attività nel territorio del Comune di Campione.

# PROGETTI EUROPEI E SU LARGA SCALA

CRSL rappresenta un partner competitivo di aziende e altri enti pubblici e privati per l'accesso ai fondi europei dei programmi nazionali (PON, POR, PSR...) e internazionali (Erasmus+, Digital Europe, Creative Europe, Horizon...). Si tratta di programmi che richiedono la presentazione di progetti articolati e ad alto contenuto scientifico e tecnologico, per lo più co-finanziati, da supportare con un significativo budget di partenza.

Referenti per questi progetti sono il **Dr. Luigi Passariello** (Coordinatore Tecnico-Scientifico Grandi Progetti e Direttore Scientifico CRS Funding Lab) e la **Dr.ssa Isabella Querci** (Responsabile Relazioni e Studi Internazionali e membro del Comitato Tecnico Scientifico e della Commissione di Indirizzo Scientifico CRSL).

## PROGETTI SU LARGA SCALA

### BORGO 4.0

Borgo 4.0 è un **progetto di filiera promosso da ANFIA - Associazione Nazionale Filiera Industria Automobilistica** - e realizzato con il coinvolgimento di un partenariato pubblico-privato coordinato dal soggetto gestore ANFIA Automotive e costituito da 54 imprese del settore e 3 Centri di Ricerca pubblici, con la partecipazione delle 5 Università Campane e del Cnr. Integrando azioni di ricerca, sviluppo, di innovazione e trasferimento tecnologico con la sperimentazione, in ambiente reale e in scala, delle nuove tecnologie per la guida autonoma e connessa, il progetto dà vita, **nel borgo irpino di Lioni (Avellino), al primo esempio, in Italia, di laboratorio di sperimentazione tecnologica in diversi campi complementari**, dove grandi e piccole imprese del settore automotive e delle telecomunicazioni, lavorano in sinergia allo sviluppo di nuove soluzioni, materiali e componentistica intelligente per la mobilità di domani. **Il progetto P-Mobility del programma BORGIO 4.0, a cui partecipa CRSL**, si propone di sviluppare un'innovativa soluzione modulare aperta ed OpenSource, basata sull'integrazione e la collaborazione tra le varie tecnologie di prossimità e altre tecnologie IoT, in grado di abilitare un intero ecosistema di servizi di prossimità.



### FAIRE

**CRSL è stato uno dei 33 vincitori della Call Hub Ricerca e Innovazione di Regione Lombardia** (finanziata con fondi PORFESR) con il progetto **Faire – Fashion Re-Platform Hub**, presentato in partenariato con importanti aziende del settore digitale. Con un investimento complessivo di 5.2 milioni di euro, di cui 2.4 di contributo regionale, **Faire punta a portare le tecnologie più avanzate anche nel mondo della moda e del design**, facendo incontrare la creatività con le moderne tecniche di big data analytics e intelligenza artificiale per sviluppare nuove tecnologie digitali a supporto della competitività del comparto. Il progetto si è concluso nel 2022.



# PROGETTI EUROPEI E SU LARGA SCALA

## PROGETTI EUROPEI

### GREEN NETIQUETTE

Il progetto promuove un uso sostenibile delle nuove tecnologie, attraverso sviluppo di conoscenze, azioni bottom-up e coinvolgimento tanto di studenti e giovani, quanto di docenti ed educatori. In questo senso, il progetto si propone di sviluppare un "sito sostenibile" e di offrire occasioni di formazione e dibattito su questo importante tema.



### DIFREE

Il progetto DIFREE – Digital Freelancing – vuole offrire agli studenti delle Università partner e a studenti e neolaureati interessati, una formazione inerente le possibilità del lavoro autonomo, al fine di introdurli a una visione pratica e realistica del lavoro freelance.



### S-DIY

S-DIY – Sustainability for Diversity Inclusion within Youth – mira a promuovere l'impegno attivo nella cittadinanza UE e a contribuire all'attuazione da parte dell'Unione Europea degli Obiettivi di Sviluppo Sostenibile (SDGs), secondo le priorità dettate dal Consiglio UE e dalla politica giovanile UE.



### 4 PROBATIONET

Il progetto mira a sviluppare e implementare un modello di formazione innovativo in grado di rispondere alle esigenze di istruzione e formazione di funzionari e lavoratori coinvolti nel processo di messa alla prova con un approccio flessibile e multidisciplinare.



### HUMAN JOBS

Il progetto mira a ottenere un aumento del tasso di occupazione dei NEET e dei giovani con lievi disabilità fisiche, aumentando la loro fiducia, la motivazione e riducendo l'ansia legata alla ricerca, al processo di candidatura e ai primi giorni di lavoro. Promuove inoltre l'occupazione nel settore delle scienze umane come occupabilità inclusiva.



### DIGILEARN

L'obiettivo è aumentare le capacità e le competenze per lo sviluppo di soluzioni di apprendimento digitale per adulti, aumentandone le possibilità di reinserimento nel mercato del lavoro mediante progettazione e sviluppo di curriculum per l'apprendimento digitale, competenze tecnologiche, attività di valutazione per l'apprendimento digitale.



## INIZIATIVE CRSL



### FONDAZIONE POLO UNIVERSITARIO METIS

CRSL è tra i Fondatori della Fondazione Polo Universitario Metis, nata dalla collaborazione di istituti universitari, centri di ricerca, imprese e mondo della certificazione, attraverso il minimo comune denominatore dell'innovazione e della ricerca, con lo scopo di facilitare l'incontro e lo scambio tra la dimensione accademica e quella lavorativa.



**INEDITA – Il futuro passa di qui** è il magazine della Fondazione Polo Universitario METIS. Una rivista che si legge oggi per capire cosa accadrà domani: 36 pagine ricche di interviste, case history, studi, survey, riferimenti a pubblicazioni scientifiche, analisi, foto-notizie e articoli originali. Un progetto editoriale che offre spunti di approfondimento e di riflessione in sintonia con lo spirito, gli ideali e gli obiettivi del mondo Metis, che rispecchiano quelli di CRSL: facilitare l'incontro e lo scambio tra la dimensione accademica e quella lavorativa, attraverso attività didattica, ricerca e sviluppo, innovazione tecnologica, progettazione nazionale e internazionale.



**È LA NUOVA RIVISTA SCIENTIFICA** online pubblicata da CRSL che affronta il fenomeno dell'innovazione – tecnologica, scientifica, sociale e umana – dalla prospettiva di coloro che sono impegnati in prima linea su questi temi. Una pubblicazione indipendente che contribuisce alla divulgazione nei campi di tematiche che spaziano dalle scienze ingegneristiche e dalla matematica alla statistica e ai sistemi giur-economici a supporto di R&S, passando per l'analisi dei fenomeni e delle reti europee e internazionali.

### PREMIO GIORNALISTICO

#### “Ricerca e tecnologia per l'impresa”

Nel corso del 2023 partirà la terza edizione del Premio giornalistico CRSL “Ricerca e Tecnologia per l'impresa”, nato per favorire l'approfondimento giornalistico degli aspetti economici, normativi e di riorganizzazione del lavoro legati all'introduzione nelle aziende dell'innovazione 4.0.





## MEMBERSHIP



AIRI - Associazione Italiana per la Ricerca Industriale [www.airi.it](http://www.airi.it)



Membri del Gruppo Informale degli Uffici di Rappresentanza Italiani a Bruxelles in Ricerca e Innovazione  
[www.linkedin.com/company/giuriit](http://www.linkedin.com/company/giuriit)

## ACCREDITAMENTI E COLLABORAZIONI



Certificazione  
Centro di Trasferimento  
Tecnologico 4.0  
CTT\_I\_4.0\_006



Iscrizione allo schedario  
Anagrafe Nazionale delle Ricerche  
Codice 62411INC



Collaboratori CRSL iscritti  
nell'Elenco degli Innovation  
Manager del MISE



Accreditamento Prot.  
N° 159 Scuola Superiore  
Carolina Albasio



Certificato di qualità per Ricerca Industriale e Sviluppo Sperimentale ed Erogazione di corsi di formazione nel campo delle Scienze Sociali, Umanistiche e Ingegneristiche



Registrazione al Portale  
Innoveneto

**Università degli Studi della Toscana**  
Progetto MIRA (Metodologie Innovative per la Ricerca Applicata): collaborazione con il Dipartimento di Scienze Agrarie e Forestali

**Politecnico di Torino**  
Convenzione con il Dipartimento di Elettronica e Telecomunicazioni

**Università di Udine**  
Convenzione Quadro Tecnico Scientifica

**Politecnico di Milano**

**Università degli Studi di Modena e Reggio Emilia / Fondazione Universitaria Marco Biagi**

**Scuola di Mediazione Linguistica, Mantova**

**Università degli studi di Milano**

**Università degli Studi dell'Insubria**

**Università degli Studi di Genova**

**LIUC Università Cattaneo di Castellanza (VA)**

**CNR - Consiglio Nazionale delle Ricerche**

## SEDI

### **Centro Ricerche e Studi dei Laghi Srl**

#### **Sede legale**

Via Vittor Pisani, 8  
20124 **Milano** (MI)  
Tel. +39 02 453 77 665  
info@crslaghi.net

#### **Sede operativa**

Via Belvedere, 18  
22061 **Campione d'Italia** (CO)  
info@crslaghi.net

#### **Coordinamento**

##### **Dr.ssa Silvia Morsenchio**

silvia.morsenchio@crslaghi.net

#### **Relazioni Esterne e Istituzionali**

##### **Dr. Stefano Robba**

stefano.robba@crslaghi.net

## UNITÀ LOCALI

### **CRSL Torino - Diego Donato**

Via Cardinale Maurilio Fossati, 7  
10141 Torino  
Tel. +39 011 024 0774  
diego.donato@crslaghi.net

### **CRSL Padova**

#### **Davide Franco /Andrea Buso**

Via Fornace Morandi, 24/C  
35133 Padova  
Tel. +39 049 099 1600  
davide.franco@crslaghi.net  
andrea.buso@crslaghi.net

### **CRSL Reggio Emilia - Carlo Bisi**

Via Nicomede Bianchi, 19  
42123 Reggio Emilia  
Tel. +39 0522 175 3344  
carlo.bisi@crslaghi.net

### **CRSL Bologna - Claudio Panzacchi**

Via Edoardo Collamarini 14  
40138 Bologna  
Tel. +39 051 407 5704  
claudio.panzacchi@crslaghi.net

### **CRSL Genova - Lorenzo Lucattini**

Via Portobello, 19  
16039 Sestri Levante (GE)  
Tel. +39 010 807 8706  
lorenzo.lucattini@crslaghi.net

### **CRSL Pescara - Alessandra De Luca**

Via Raffaello Sanzio, 5  
65124 Pescara  
Tel. +39 085 921 8222  
alessandra.deluca@crslaghi.net

### **CRSL Catania - Antonio Nicotra**

Via San Giuseppe Alla Rena, 87  
95121 Catania (CT)  
Tel. +39 095 518 18 33  
antonio.nicotra@crslaghi.net

### **CRSL digital hub - Stefano Iannello**

Via SS Martiri Salernitani, 15  
84123 Salerno  
Tel. +39 089 995 82 44  
stefano.iannello@crslaghi.net

### **CRSL start hub - Marco Pasini Marchi**

Via Belvedere, 18 - 22060 Campione d'Italia (CO)  
Via Posero, 1 - 22060 Campione d'Italia (CO)  
Tel. +39 031 537 00 35  
marco.pasinimarchi@crslaghi.net

## UFFICI ESTERI



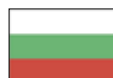
### **Dr.ssa Luisella Ciani**

Avenue Edouard de Thibault, 18  
1040 Bruxelles  
Belgio  
Tel. +32 470 812 621  
luisella.ciani@crslaghi.net



### **Avv. Walter Zandrini**

Via Vegezzi 66900  
Lugano  
Svizzera  
Tel. +41 91 911 88 70  
info.svizzera@crslaghi.net



### **Dr. Francesco Frattini**

14, Georgi Benkovski Str., 2<sup>o</sup> floor  
Sofia 1000  
Bulgaria  
Tel. +359 2 983 20 71  
info.bulgaria@crslaghi.net



### **Avv. Paolo Di Franco**

Márvány utca 181012  
Budapest  
Ungheria  
Tel. +36 30 578 33 90  
info.ungheria@crslaghi.net



### **Dr. Nicola Simoneschi**

JLT - Jumeirah Lake towers, Cluster C,  
Fortune Tower, office #902  
Dubai  
Emirati Arabi  
Tel. +971 4 420 99 53  
info.emiratiarabi@crslaghi.net

